

คู่มือการปฏิบัติงาน  
การขออนุญาตก่อสร้างอาคาร

กองช่าง  
องค์การบริหารส่วนตำบลวัดโบสถ์

**คู่มือการปฏิบัติงาน  
การขออนุญาตก่อสร้างอาคาร**

**คู่มือการปฏิบัติงาน  
การขออนุญาตก่อสร้างอาคาร**

### ๑. การขออนุญาตก่อสร้างอาคาร ต้องเตรียมหลักฐานดังนี้

- สำเนาบัตรประจำตัวประชาชนของผู้ขออนุญาตและเจ้าของที่ดิน อย่างละ ๑ ชุด
- สำเนาทะเบียนบ้านของผู้ขออนุญาตและเจ้าของที่ดิน อย่างละ ๑ ชุด
- แบบก่อสร้างแผนผังและรายการประกอบแบบ อย่างละ ๕ ชุด
- สำเนาโฉนดที่ดินที่จะทำการก่อสร้าง จำนวน ๑ ชุด (หรือเอกสารสิทธิ์อื่น ๆ)
- สำเนาหนังสือรับรองการจดทะเบียนบริษัท วัตถุประสงค์ ผู้มีอำนาจลงชื่อแทน นิติบุคคล ที่ขออนุญาตที่ ออกให้ไม่เกิน ๖ เดือน

### ๒. การเตรียมหลักฐานที่เกี่ยวข้องเฉพาะเรื่อง

- หนังสือยินยอมจากเจ้าของที่ดิน (กรณีผู้ขออนุญาตมิได้เป็นเจ้าของที่ดิน)
- หนังสือยินยอมให้ปลูกสร้างอาคารชิดผนัง (กรณีใช้ผนังร่วมกัน)
- หนังสือยินยอมให้ปลูกสร้างอาคารชิดเขตที่ดิน (กรณีชิดเขตที่ดินข้างเคียง)
- หนังสือรับรองผู้ประกอบการวิชาชีพวิศวกรรมและสถาปัตยกรรม พร้อมสำเนาบัตรประจำตัว(กรณีที่อยู่ในข่ายควบคุมตาม พ.ร.บ.วิศวกรรม และพ.ร.บ.วิชาชีพสถาปัตยกรรม)
- รายการคำนวณ ๑ ชุด (กรณีส่วนหนึ่งส่วนใดของอาคารก่อสร้างด้วยวัสดุถาวรและทนไฟเป็นส่วนใหญ่ หรืออาคารสาธารณะ อาคารพิเศษ)
- แบบระบบบำบัดน้ำเสียสำหรับบ้านพักอาศัย (ตามแบบมาตรฐานกรมโยธาธิการหรืออื่น ๆ )
- หนังสือแสดงว่าคณะกรรมการการควบคุมการจัดสรรที่ดินพิจารณาให้ความเห็นชอบ
- แผนผังโครงการจัดสรรที่ดินที่ได้รับอนุญาตแล้ว (กรณีอาคารเข้าข่ายการจัดสรรที่ดิน)
- เตรียมแบบและใบอนุญาตเดิมที่ได้รับจากเทศบาลตำบลธัญบุรี จำนวน ๑ ชุด (กรณีดัดแปลงอาคาร, ต่อเติมหรือต่ออายุใบอนุญาต)

### ๓. การพิจารณา

- ในการตรวจพิจารณารายละเอียดแบบแปลน เทศบาลอาจสั่งให้ผู้ขอใบอนุญาตแก้ไขเปลี่ยนแปลงผังบริเวณแบบแปลน รายการประกอบแบบแปลน หรือรายการคำนวณที่ได้ยื่นไว้ให้ถูกต้องตาม พ.ร.บ.ควบคุมการก่อสร้างอาคาร พ.ศ. ๒๔๗๔ และ พ.ร.บ.ควบคุมอาคาร พ.ศ. ๒๕๒๒ และแก้ไขเพิ่มเติมตาม พ.ร.บ.ควบคุมอาคาร(ฉบับที่ ๒) พ.ศ. ๒๕๓๕ และกฎกระทรวงต่าง ๆ ที่เกี่ยวข้อง
- อาคารประเภทควบคุมการใช้ เมื่อก่อสร้างแล้วเสร็จจะต้องแจ้งกองช่างทำการตรวจสอบ เพื่อขอใบรับรองการใช้อาคารก่อนเปิดใช้อาคารหรือให้ผู้อื่นใช้
- การขออนุญาตก่อสร้างตามมาตรา ๓๔ ทวิ โดยไม่ต้องได้รับอนุญาตจากเจ้าพนักงานท้องถิ่น จะต้องดำเนินการ
- แจ้งให้เจ้าพนักงานท้องถิ่นทราบตามแบบที่กำหนด พร้อมทั้งแจ้งข้อมูลและยื่นเอกสาร
  - ๑). ชื่อผู้รับผิดชอบงานออกแบบอาคาร (วุฒิสถาปนิก) พร้อมสำเนาบัตรประจำตัว
  - ๒). ชื่อของผู้รับงานออกแบบและคำนวณอาคาร (วุฒิศวกร) พร้อมสำเนาบัตรประจำตัว
  - ๓). ชื่อผู้ควบคุมงาน (ตามกฎหมายวิชาชีพสถาปัตยกรรม-วิศวกรรม พร้อมสำเนาบัตรประจำตัว)
  - ๔). แผนผังบริเวณ แบบแปลน รายการประกอบแบบ รายการคำนวณ
  - ๕). วันเริ่มต้น และวันสิ้นสุด การดำเนินการก่อสร้างอาคาร

#### ๔. ระยะเวลาในการพิจารณาในกรณีทั่วไป

- อาคารพักอาศัยไม่เกิน ๒ ชั้น ใช้เวลาในการพิจารณาไม่เกิน ๒๐ วัน ไม่รวมระยะเวลาแก้ไขแบบแปลน
- อาคารพาณิชย์ อาคารขนาดใหญ่ อาคารประเภทควบคุมการใช้ ใช้เวลาในการพิจารณา ๓๓ วัน (ไม่รวมระยะเวลาแก้ไขแบบแปลน)
- ยกเว้นในกรณีที่มีข้อขัดข้อง จะใช้เวลาพิจารณาตามที่ได้กำหนดไว้ใน พ.ร.บ.ควบคุมอาคาร

#### ๕. คำแนะนำในการขอรับอนุญาตเกี่ยวกับอาคาร (ตามกฎหมายกระทรวง ฉบับที่ ๑๐ พ.ศ. ๒๕๒๘)

๕.๑ ผู้ขอรับใบอนุญาตต้องแนบเอกสารเกี่ยวกับแผนผังบริเวณ แบบแปลนรายการประกอบแบบแปลน จำนวน ๕ ชุด พร้อมกับคำขอ อาคารสาธารณะ อาคารพิเศษ หรืออาคารที่ก่อสร้างด้วยวัสดุถาวร และวัสดุทนไฟเป็นส่วนใหญ่ ต้องแนบรายการคำนวณ จำนวน ๑ ชุด

๕.๒ เมื่อเจ้าพนักงานท้องถิ่นได้ตรวจพิจารณาแผนผังบริเวณ แบบแปลนรายการประกอบแบบแปลน และรายการคำนวณ (ถ้ามี) ถูกต้องแล้ว ให้เจ้าพนักงานท้องถิ่นออกใบอนุญาตได้

๕.๓ อาคารประเภทควบคุมการใช้เมื่อทำการก่อสร้างเสร็จแล้ว ให้เจ้าของอาคารหรือผู้ครอบครองอาคารยื่นคำขอใบรับรองต่อเจ้าพนักงานท้องถิ่น

๕.๔ ในกรณีที่เจ้าของอาคารประสงค์จะใช้อาคารเพื่อกิจการประเภทควบคุมการใช้ จะเปลี่ยนการใช้อาคารให้ยื่นคำขออนุญาตเปลี่ยนการใช้อาคารนั้น

๕.๕ ในกรณีที่เจ้าของอาคารประสงค์จะตัดแปลงหรือใช้ที่จอดรถเพื่อการอื่นและก่อสร้างที่จอดรถแทนของเดิมให้ยื่นคำขออนุญาตต่อเจ้าพนักงานท้องถิ่น

๕.๖ ผู้ได้รับใบอนุญาตประสงค์จะขอต่ออายุใบอนุญาตก่อสร้างอาคาร ให้ยื่นคำขอต่ออายุใบอนุญาตต่อเจ้าพนักงานท้องถิ่นก่อนใบอนุญาตสิ้นอายุ

๕.๗ ในกรณีที่ใบอนุญาตหรือใบรับรองสูญหาย ถูกทำลายหรือชำรุด ให้ยื่นคำขอรับใบแทนใบอนุญาตหรือใบแทนใบรับรองจากเจ้าพนักงานท้องถิ่น ภายใน ๑๕ วัน นับแต่วันที่ได้รับทราบถึงการสูญหาย

๕.๘ ผู้ได้รับใบอนุญาต ผู้ใดประสงค์จะโอนใบอนุญาตก่อสร้างอาคารให้แก่บุคคลอื่น ให้ยื่นคำขออนุญาตต่อเจ้าพนักงานท้องถิ่น เมื่อเห็นเป็นการสมควร ให้เจ้าพนักงานท้องถิ่นออกหนังสือแจ้งอนุญาตให้โอนใบอนุญาตให้แก่ผู้ขอโอนใบอนุญาตได้

๕.๙ แผนผังบริเวณ แบบแปลน รายการประกอบแบบแปลน และรายการคำนวณต้องเป็นสิ่งพิมพ์สำเนาภาพถ่ายหรือเขียนด้วยหมึก และต้องเป็นไปตามหลักเกณฑ์และเงื่อนไข ดังต่อไปนี้

- มาตราส่วน ให้ใช้มาตราเมตริก
- แผนผังบริเวณ ให้ใช้มาตราเมตริก
- แสดงขอบนอกของอาคารที่ขออนุญาตถึงขอบเขตของที่ดินทุกด้าน
- ระยะห่างระหว่างอาคารต่าง ๆ ที่มีอยู่แล้ว และอาคารที่ขออนุญาตในขอบเขตของที่ดิน
- ลักษณะและขอบเขตของที่สาธารณะพร้อมด้วยเครื่องหมายทิศ
- ให้แสดงทางระบายน้ำออกจากอาคารไปสู่ทางระบายน้ำสาธารณะ พร้อมทั้งแสดงเครื่องหมายชี้ทิศทางน้ำไหลและส่วนลาด
- แสดงระดับของพื้นชั้นล่างของอาคารและความสัมพันธ์กับระดับทาง หรือถนนสาธารณะที่ใกล้ที่สุดและระดับพื้นดิน
- ให้แสดงแผนผังบริเวณที่จะทำการเคลื่อนย้ายอาคารไปอยู่ในที่ใหม่ให้ชัดเจน
- แบบแปลนให้ใช้มาตราส่วนไม่เล็กกว่า ๑ ใน ๑๐๐ โดยต้องแสดงแปลนพื้นรูปด้าน (ไม่น้อย

กว่า ๒ ด้าน) รูปตัดขวาง รูปตัดทางยาว ผังคานรับพื้นชั้นต่างๆ และผังฐานรากของอาคาร พร้อมด้วยรายละเอียด

- แบบแปลน ต้องมีรูปรายละเอียดอย่างชัดเจนเพียงพอที่จะพิจารณาตามกฎหมาย
- แบบแปลน สำหรับการตัดแปลงอาคารให้แสดงส่วนต่าง ๆ ของอาคารที่จะก่อสร้างให้ชัดเจน
- แบบแปลน สำหรับการตัดแปลงอาคารให้แสดงส่วนที่มีอยู่เดิมและส่วนที่จะตัดแปลงให้ชัดเจน
- แบบแปลน สำหรับการรื้อถอนอาคาร ให้แสดงขั้นตอนวิธีการ ตลอดจนความปลอดภัยในการรื้อถอนอาคาร

รื้อถอนอาคาร

- แบบแปลน สำหรับการเคลื่อนย้ายอาคาร ให้แสดงขั้นตอน วิธีการ ความมั่นคง

แข็งแรง ตลอดจนความปลอดภัยในการเคลื่อนย้ายอาคาร

- สำหรับอาคารที่มีรูปตัดทางขวางหรือรูปตัดทางยาวของอาคาร มีความกว้าง ความยาว หรือความสูงเกิน ๙๐ เมตร แบบแปลนจะใช้มาตรา ส่วนเล็กกว่า ๑ ใน ๑๐๐ ก็ได้ แต่ต้องไม่เล็กกว่า ๑ ใน ๒๕๐

- แบบแปลนสำหรับการเปลี่ยนการใช้อาคาร ให้แสดงส่วนที่ใช้อยู่เดิม และส่วนที่จะเปลี่ยนการใช้ใหม่ให้ชัดเจน

- รายการประกอบแบบแปลน ให้แสดงรายละเอียดเกี่ยวกับคุณภาพและชนิดของวัสดุ ตลอดจนวิธีปฏิบัติ หรือวิธีการสำหรับการก่อสร้างอาคาร

- รายการคำนวณให้แสดงวิธีการตามหลักวิศวกรรมศาสตร์

๕.๑๐ ผู้รับผิดชอบงานออกแบบหรือผู้รับผิดชอบงานออกแบบและคำนวณ ต้องลงลายมือชื่อพร้อมกับเขียนชื่อตัวบรรจง ที่อยู่พร้อมกับคุณวุฒิของผู้รับผิดชอบดังกล่าวไว้ในแผนผังบริเวณ แบบแปลน รายการประกอบแบบแปลน และรายการคำนวณแต่ละชุดด้วย ผู้ประกอบวิชาชีพสถาปัตยกรรมควบคุมวิศวกรรมควบคุมให้ระบุเลขทะเบียนในใบอนุญาตไว้ด้วย

## ๖. ค่าธรรมเนียม

### ค่าธรรมเนียมการออกใบอนุญาต

- ใบอนุญาตก่อสร้าง ฉบับละ ๒๐ บาท
- ใบอนุญาตตัดแปลง ฉบับละ ๑๐ บาท
- ใบอนุญาตรื้อถอน ฉบับละ ๑๐ บาท
- ใบอนุญาตเปลี่ยนการใช้ ฉบับละ ๒๐ บาท
- ใบรับรอง ฉบับละ ๑๐ บาท
- ใบแทนใบอนุญาตหรือใบแทนใบรับรอง ฉบับละ ๕ บาท

### ค่าธรรมเนียมการต่ออายุใบอนุญาต

- ใบอนุญาตก่อสร้าง ฉบับละ ๒๐ บาท
- ใบอนุญาตตัดแปลง ฉบับละ ๑๐ บาท
- ใบอนุญาตรื้อถอน ฉบับละ ๑๐ บาท
- ใบอนุญาตเคลื่อนย้าย ฉบับละ ๑๐ บาท
- ค่าธรรมเนียมการตรวจแบบแปลนก่อสร้างหรือตัดแปลงอาคาร
  ๑. อาคารไม่เกิน ๒ ชั้น สูงไม่เกิน ๑๒ เมตร ตร.ม. ละ ๕๐ สตางค์
  ๒. อาคารไม่เกิน ๓ ชั้น และสูงเกิน ๑๒ เมตร แต่ไม่เกิน ๑๕ เมตร ตร.ม. ละ ๑๒ บาท
  ๓. อาคารสูงเกิน ๓ ชั้น หรือสูงเกิน ๑๕ เมตร ตร.ม. ละ ๔ บาท

#### ๔. ป้าย ตร.ม. ละ ๔ บาท

สำหรับประชาชนในเขตเทศบาลตำบลชัยบุรี ก่อนดำเนินการก่อสร้าง ดัดแปลง รื้อถอนต่อเติมหรือการเคลื่อนย้าย อาคารต่าง ๆ ในเขตเทศบาล โปรดติดต่อขออนุญาตได้ที่กองช่าง เมื่อท่านทำการก่อสร้างอาคารแล้วเสร็จให้ท่านยื่นคำร้องขอหมายเลขประจำบ้านได้ที่งานทะเบียนราษฎรเทศบาลตำบลชัยบุรี

#### ๗. บทกำหนดโทษ

๗.๑ ผู้ใดก่อสร้าง ดัดแปลง เคลื่อนย้ายอาคารโดยเจ้าของอาคารไม่ได้รับอนุญาตจากเทศบาล หรือผู้ใดก่อสร้างดัดแปลง รื้อถอนอาคาร ให้ผิดไปจากที่ได้รับอนุญาต ตลอดจนเงื่อนไขที่เจ้าพนักงานท้องถิ่นกำหนดไว้ใน ใบอนุญาต ต้องระวางโทษจำคุกไม่เกิน ๓ เดือน ปรับไม่เกิน ๖๐,๐๐๐ บาท หรือทั้งจำทั้งปรับ

๗.๒ ผู้ใดได้รับคำสั่งจากเทศบาลฯ และฝ่าฝืนคำสั่งดังกล่าว นอกจากต้องระวางโทษปรับตามข้อ ๑ แล้วยังต้องระวางโทษปรับอีกวันละไม่เกิน ๑๐,๐๐๐ บาท ตลอดเวลาที่ยังฝ่าฝืน

๗.๓ ถ้าเป็นการกระทำเกี่ยวกับอาคารเพื่อพาณิชย์กรรม อุตสาหกรรม การศึกษา หรือสาธารณสุข หรือเป็นการกระทำในทางการค้าเพื่อให้เช่าหรือซื้อขาย หรือจำหน่าย โดยมีค่าตอบแทน ผู้กระทำต้องระวางโทษจำคุกไม่เกิน ๒ ปี หรือปรับเป็นสิบเท่าของโทษที่บัญญัติไว้ สำหรับความผิดนั้น ๆ หรือทั้งจำทั้งปรับ

๗.๔ การปลูกสร้างโดยต่อเติม หรือดัดแปลงอาคาร ซึ่งจำต้องได้รับอนุญาตนั้นมีกำหนด ดังต่อไปนี้

- ขยายพื้นที่หนึ่งชั้นใดตั้งแต่ ๕ ตารางเมตร
- เปลี่ยนหลังคา หรือขยายหลังคาให้ปกคลุมเนื้อที่มากขึ้นกว่าเดิม
- เพิ่ม ลดจำนวน หรือเปลี่ยนเสา คาน บันได และผนัง

## คู่มือประชาชน การขออนุญาตก่อสร้าง,ดัดแปลง,รื้อถอนอาคาร,ต่อเติมอาคาร

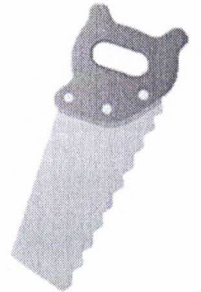
### หลักฐานเอกสารที่ต้องใช้ในการขออนุญาตก่อสร้าง,ต่อเติม,ดัดแปลง,รื้อถอนทุกกรณี

- |   |        |
|---|--------|
| ๑. แบบพิมพ์เขียวหรือถ่ายเอกสารแบบแปลนอาคารที่ขออนุญาต | ๕ ชุด  |
| ๒. สำเนาบัตรประชาชน                                   | ๑ ฉบับ |
| ๓. สำเนาทะเบียนบ้าน                                   | ๑ ฉบับ |
| กรณีที่ดินของตนเอง                                    |        |
| สำเนาโฉนดที่ดิน, นส.๓ ก หรือ นส.๓                     | ๑ ฉบับ |
| กรณีเช่าที่ดินผู้อื่น                                 |        |
| ๑. สำเนาหนังสือสัญญาเช่าที่ดิน                        | ๑ ฉบับ |
| ๒. สำเนาโฉนดที่ดิน นส.๓ ก, นส.๓(ของเจ้าของที่ดิน)     | ๑ ฉบับ |
| ๓. สำเนาบัตรประชาชน(ของเจ้าของที่ดิน)                 | ๑ ฉบับ |
| ๔. สำเนาทะเบียนบ้าน(ของเจ้าของที่ดิน)                 | ๑ ฉบับ |



### หลักฐานเพิ่มเติม (เฉพาะกรณี)

- |  |        |
|--|--------|
| กรณีก่อสร้างอาคารในที่ดินของผู้อื่น                              |        |
| ๑. สำเนาโฉนดที่ดิน, นส.๓ ก หรือ นส.๓                             | ๑ ฉบับ |
| ๒. สำเนาบัตรประชาชน (ของเจ้าของที่ดิน)                           | ๑ ฉบับ |
| ๓. สำเนาทะเบียนบ้าน (ของเจ้าของที่ดิน)                           | ๑ ฉบับ |
| ๔. หนังสือยินยอมให้ปลูกสร้างอาคารในที่ดิน                        | ๑ ฉบับ |
| กรณีก่อสร้างอาคารชิดเขตที่ดิน                                    |        |
| ๑. สำเนาโฉนดที่ดิน, นส.๓ ก หรือ นส.๓ (ของเจ้าของที่ดินที่ชิดเขต) | ๑ ฉบับ |
| ๒. สำเนาบัตรประชาชน (ของเจ้าของที่ดินที่ชิดเขต)                  | ๑ ฉบับ |
| ๓. สำเนาทะเบียนบ้าน (ของเจ้าของที่ดินที่ชิดเขต)                  | ๑ ฉบับ |
| ๔. หนังสือยินยอมให้ปลูกสร้างอาคารชิดเขตที่ดิน                    | ๑ ฉบับ |
| กรณีที่ดินติดงานองธนาคร  |        |
| ขอหนังสือรับรองจากธนาครให้ก่อสร้าง                               | ๑ ฉบับ |



### ระยะเวลาในการพิจารณาออกใบอนุญาต

๑. สำหรับอาคารชั้นเดียวมีพื้นที่ใช้สอยไม่เกิน ๑๐๐ ตร.ม. พิจารณาอนุญาต ภายใน ๑๑ วัน
๒. หลังดำเนินการก่อสร้างแล้วเสร็จ ระยะเวลาในการออกหนังสือรับรองเพื่อขอหมายเลขบ้าน ภายใน ๗ วัน



### ค่าธรรมเนียมการออกแบบใบอนุญาต

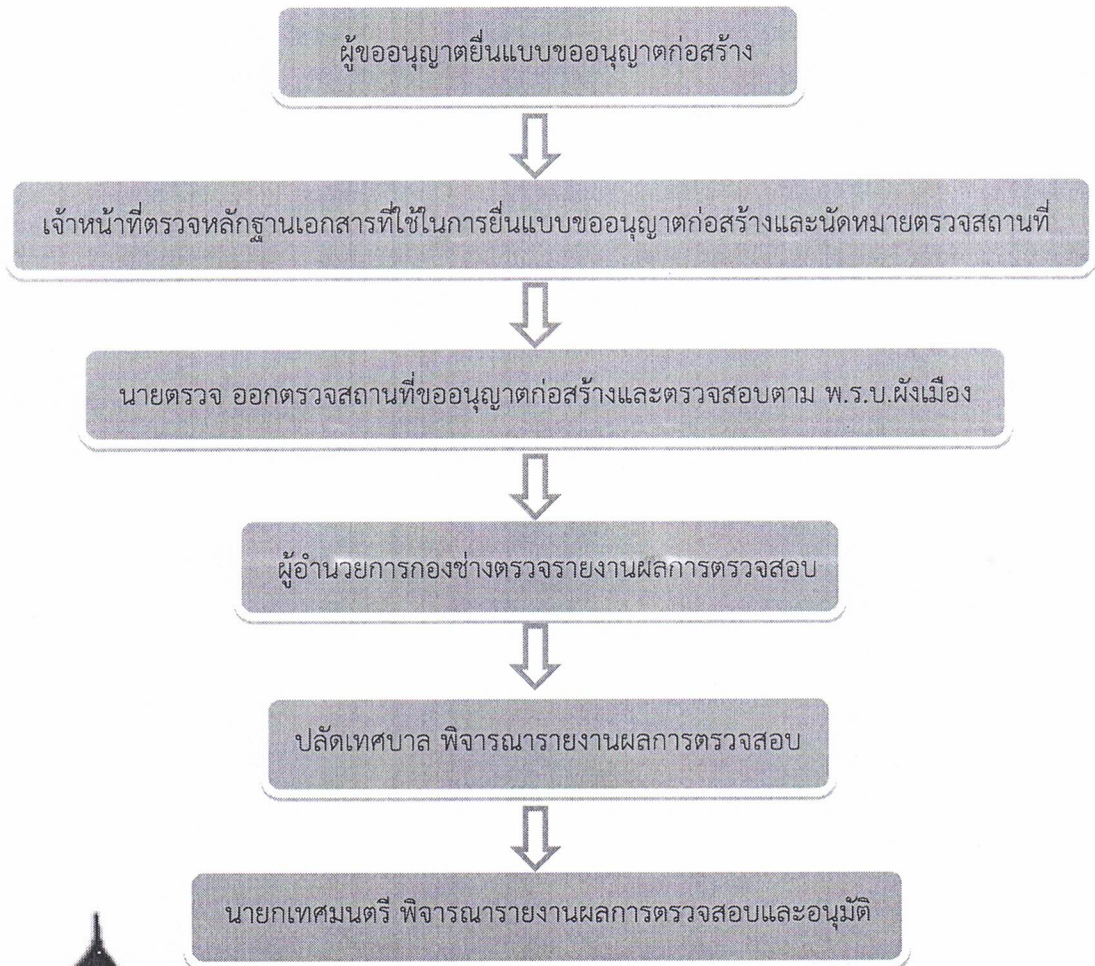
- |                    |               |
|--------------------|---------------|
| - ใบอนุญาตก่อสร้าง | ฉบับละ ๒๐ บาท |
| - ใบอนุญาตตัดแปลง  | ฉบับละ ๑๐ บาท |
| - ใบอนุญาตรื้อถอน  | ฉบับละ ๑๐ บาท |

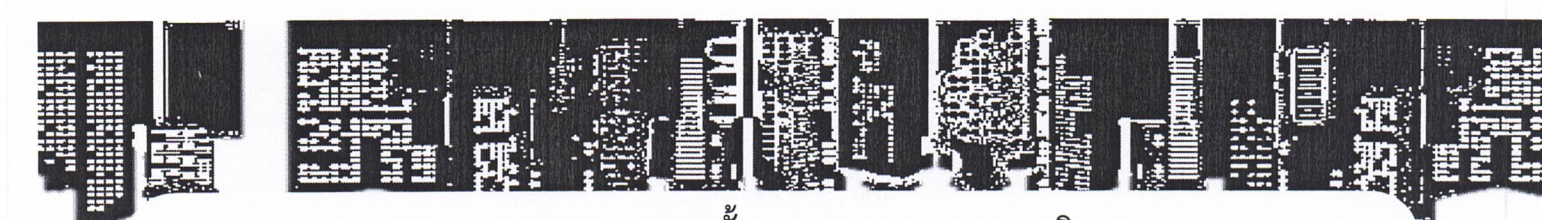
### ค่าธรรมเนียมการขอต่ออายุใบอนุญาต

- |                    |               |
|--------------------|---------------|
| - ใบอนุญาตก่อสร้าง | ฉบับละ ๒๐ บาท |
| - ใบอนุญาตตัดแปลง  | ฉบับละ ๑๐ บาท |
| - ใบอนุญาตรื้อถอน  | ฉบับละ ๑๐ บาท |

แนะนำ/สอบถามข้อมูลเพิ่มเติมหากผู้ใดมีความประสงค์ขออนุญาตก่อสร้าง/ตัดแปลง/รื้อถอนอาคาร ติดต่อสอบถามรายละเอียดเพิ่มเติมได้ที่ กองช่าง เทศบาลตำบลช่องแค โทรศัพท์ ๐๕๖-๒๖๙-๒๕๔ ต่อ ๑๐๘

### แผนผังขั้นตอน การขออนุญาตก่อสร้าง





ตารางแสดงการลดขั้นตอนและระยะเวลาการบริการ  
ประชาชนในการขออนุญาตก่อสร้างอาคาร

ขั้นตอนที่	รายการ	ระยะเวลาดำเนินการ (ไม่เกิน)
๑	ผู้ขออนุญาตยื่นคำร้องเจ้าหน้าที่ตรวจหลักฐานเอกสาร	๕ วัน
๒	เจ้าหน้าที่ออกตรวจสถานที่และตรวจสอบตาม พ.ร.บ.ผังเมือง	๑๐ วัน
๓	ผู้อำนวยการกองช่าง ตรวจรายงานผลการตรวจสอบ	๕ วัน
๔	ปลัดเทศบาล พิจารณารายงานผลการตรวจสอบ	๕ วัน
๕	นายกเทศมนตรี พิจารณารายงานผลการตรวจสอบและอนุมัติ	๕ วัน
รวมระยะเวลาดำเนินการ		๓๐ วัน

หมายเหตุ ระยะเวลาตามกฎหมายกำหนดไม่เกิน ๔๕ วัน



**คู่มือสำหรับประชาชน : การขออนุญาตก่อสร้างอาคาร ตามมาตรา ๒๑**  
 หน่วยงานที่รับผิดชอบ : องค์การบริหารส่วนตำบลเสาเกา อำเภอสิชล จังหวัดนครศรีธรรมราช  
 กระทรวง : กระทรวงมหาดไทย

๑. ชื่อกระบวนการ : การขออนุญาตก่อสร้างอาคาร ตามมาตรา ๒๑
๒. หน่วยงานเจ้าของกระบวนการ : องค์การบริหารส่วนตำบลเสาเกา อำเภอสิชล จังหวัดนครศรีธรรมราช
๓. ประเภทของงานบริการ : กระบวนการบริการที่ให้บริการในส่วนภูมิภาคและส่วนท้องถิ่น (กระบวนการบริการที่เบ็ดเสร็จในหน่วยเดียว)
๔. หมวดหมู่ของงานบริการ : อนุญาต/ออกใบอนุญาต/รับรอง
๕. กฎหมายที่ให้อำนาจการอนุญาต หรือที่เกี่ยวข้อง :
  - ๑) พระราชบัญญัติควบคุมอาคาร พ.ศ. ๒๕๒๒
๖. ระดับผลกระทบ : บริการที่มีความสำคัญด้านเศรษฐกิจ/สังคม
๗. พื้นที่ให้บริการ : ท้องถิ่น
๘. กฎหมายข้อบังคับ/ข้อตกลงที่กำหนดระยะเวลา พระราชบัญญัติควบคุมอาคาร พ.ศ. ๒๕๒๒ ,กฎกระทรวงข้อบัญญัติท้องถิ่นและประกาศกระทรวงมหาดไทยที่ออกโดยอาศัยอำนาจตามพระราชบัญญัติควบคุมอาคาร พ.ศ. ๒๕๒๒ ระยะเวลาที่กำหนดตามกฎหมาย / ข้อกำหนด ฯลฯ ๔๕ วัน
๙. ข้อมูลสถิติ
  - จำนวนเฉลี่ยต่อเดือน    ๐
  - จำนวนคำขอที่มากที่สุด    ๐
  - จำนวนคำขอที่น้อยที่สุด    ๐
๑๐. ชื่ออ้างอิงของคู่มือประชาชน สำเนาคู่มือประชาชน\_การขออนุญาตก่อสร้างอาคารตามมาตรา ๒๑\_อบต.เสาเกา\_กองช่าง
๑๑. ช่องทางการให้บริการ
  - ๑) **สถานที่ให้บริการ กองช่าง**  
 องค์การบริหารส่วนตำบลเสาเกา  
 เลขที่ ๗๙ หมู่ที่ ๑๓ ตำบลเสาเกา อำเภอสิชล  
 จังหวัดนครศรีธรรมราชรหัสไปรษณีย์ ๘๐๓๔๐  
 โทรศัพท์ ๐๗๕-๓๖๗-๓๒๖  
 โทรสาร ๐๗๕-๓๖๗-๓๒๖ /ติดต่อด้วยตนเอง ณ หน่วยงาน  
**ระยะเวลาเปิดให้บริการ** เปิดให้บริการวันจันทร์ถึงวันศุกร์ (ยกเว้นวันหยุดที่ทางราชการกำหนด) ตั้งแต่เวลา ๐๘:๓๐ - ๑๖:๓๐ น.  
**หมายเหตุ** -
๑๒. หลักเกณฑ์ วิธีการ เงื่อนไข(ถ้ามี) ในการยื่นคำขอ และในการพิจารณาอนุญาต  
 ผู้ใดจะก่อสร้างอาคารต้องได้รับใบอนุญาตจากเจ้าพนักงานท้องถิ่นโดยเจ้าพนักงานท้องถิ่นต้องตรวจพิจารณาและออกใบอนุญาตหรือมีหนังสือแจ้งคำสั่งไม่อนุญาตพร้อมด้วยเหตุผลให้ผู้ขอรับใบอนุญาตทราบ ภายใน ๔๕ วัน นับแต่วันที่ได้รับคำขอในกรณีมีเหตุจำเป็นที่เจ้าพนักงานท้องถิ่นไม่อาจออกใบอนุญาตหรือยังไม่อาจมีคำสั่งไม่อนุญาตได้ภายในกำหนดเวลาให้ขยายเวลาออกไปได้อีกไม่เกิน ๒ คราวคราวละไม่เกิน ๔๕ วัน แต่ต้องมีหนังสือแจ้งการขยายเวลาและเหตุจำเป็นแต่ละคราว

ให้ผู้ขอรับใบอนุญาตทราบก่อนสิ้นกำหนดเวลาหรือตามที่ได้ขยายเวลาไว้แล้วแต่กรณี

๑๓. ขั้นตอน ระยะเวลา และส่วนงานที่รับผิดชอบ

ที่	ประเภทขั้นตอน	รายละเอียดของขั้นตอนการบริการ	ระยะเวลาให้บริการ	ส่วนงาน / หน่วยงานที่รับผิดชอบ	หมายเหตุ
๑)	การตรวจสอบเอกสาร	ยื่นคำขออนุญาตก่อสร้างอาคารพร้อมเอกสาร	๑ วัน	องค์การบริหารส่วนตำบลเสาเกา อำเภอสีชล จังหวัด นครศรีธรรมราช	(กองช่างอบต.เสาเกา)
๒)	การพิจารณา	เจ้าพนักงานท้องถิ่น ตรวจสอบพิจารณาเอกสาร ประกอบการขออนุญาต	๒ วัน	องค์การบริหารส่วนตำบลเสาเกา อำเภอสีชล จังหวัด นครศรีธรรมราช	(กองช่างอบต.เสาเกา)
๓)	การพิจารณา	เจ้าพนักงานท้องถิ่น ดำเนินการตรวจสอบการใช้ประโยชน์ที่ดินตามกฎหมายว่าด้วยการผังเมืองตรวจสอบสถานที่ก่อสร้างจัดทำผังบริเวณแผนที่สังเขป ตรวจสอบกฎหมายอื่นที่เกี่ยวข้องเช่นประกาศกระทรวงคมนาคมเรื่องเขตปลอดภัยในการเดินอากาศ เขตปลอดภัยทางทหารฯ และ พรบ.จัดสรรที่ดินฯ	๗ วัน	องค์การบริหารส่วนตำบลเสาเกา อำเภอสีชล จังหวัด นครศรีธรรมราช	(กองช่างอบต.เสาเกา)
๔)	การลงนาม/ คณะกรรมการมีมติ	เจ้าพนักงานท้องถิ่นตรวจพิจารณาแบบแปลนและพิจารณาออกใบอนุญาต (อ.๑) และแจ้งให้ผู้ขอมารับใบอนุญาตก่อสร้างอาคาร (น.๑)	๓๕ วัน	องค์การบริหารส่วนตำบลเสาเกา อำเภอสีชล จังหวัด นครศรีธรรมราช	(กองช่างอบต.เสาเกา)

ระยะเวลาดำเนินการรวม ๔๕ วัน

๑๔. งานบริการนี้ผ่านการดำเนินการลดขั้นตอน และระยะเวลาปฏิบัติราชการมาแล้ว  
ยังไม่ผ่านการดำเนินการลดขั้นตอน

๑๕. รายการเอกสารหลักฐานประกอบการยื่นคำขอ

๑๕.๑) เอกสารยืนยันตัวตนที่ออกโดยหน่วยงานภาครัฐ

ที่	รายการเอกสาร ยืนยันตัวตน	หน่วยงานภาครัฐผู้ ออกเอกสาร	จำนวนเอกสาร ฉบับจริง	จำนวนเอกสาร สำเนา	หน่วยนับ เอกสาร	หมายเหตุ
๑)	บัตรประจำตัว ประชาชน	-	๐	๑	ฉบับ	(กรณีบุคคล ธรรมดา)
๒)	หนังสือรับรองนิติ บุคคล	-	๐	๑	ชุด	(กรณีนิติบุคคล)

๑๕.๒) เอกสารอื่น ๆ สำหรับยื่นเพิ่มเติม

ที่	รายการเอกสาร ยื่นเพิ่มเติม	หน่วยงานภาครัฐผู้ ออกเอกสาร	จำนวนเอกสาร ฉบับจริง	จำนวนเอกสาร สำเนา	หน่วยนับ เอกสาร	หมายเหตุ
๑)	แบบคำขอ อนุญาตก่อสร้าง อาคาร (แบบข.๑)	-	๑	๐	ชุด	-
๒)	โฉนดที่ดินน.ส.๓ หรือส.ค.๑ ขนาด เท่าต้นฉบับทุก หน้าพร้อม เจ้าของที่ดินลง นามรับรองสำเนา ทุกหน้ากรณีผู้ขอ อนุญาตไม่ใช่ เจ้าของที่ดินต้อง มีหนังสือยินยอม ของเจ้าของที่ดิน ให้ก่อสร้างอาคาร ในที่ดิน	-	๐	๑	ชุด	(เอกสารในส่วน ของผู้ขออนุญาต)
๓)	ใบอนุญาตให้ใช้ ที่ดินและ ประกอบกิจการ ในนิคม อุตสาหกรรมหรือ ใบอนุญาตฉบับ ต่ออายุหรือ	-	๑	๐	ชุด	(เอกสารในส่วน ของผู้ขออนุญาต)

ที่	รายการเอกสาร ยื่นเพิ่มเติม	หน่วยงานภาครัฐผู้ ออกเอกสาร	จำนวนเอกสาร ฉบับจริง	จำนวนเอกสาร สำเนา	หน่วยนับ เอกสาร	หมายเหตุ
	ใบอนุญาตให้ใช้ ที่ดินและ ประกอบกิจการ (ส่วนขยาย) พร้อมเงื่อนไขและ แผนผังที่ดินแนบ ท้าย (กรณีอาคาร อยู่ในนิคม อุตสาหกรรม)					
๔)	กรณีที่มีการมอบ อำนาจต้องมี หนังสือมอบ อำนาจติดอากร แสตมป์ ๓๐บาท พร้อมสำเนาบัตร ประจำตัว ประชาชนสำเนา ทะเบียนบ้านหรือ หนังสือเดินทาง ของผู้มอบและ ผู้รับมอบอำนาจ	-	๑	๐	ชุด	(เอกสารในส่วน ของผู้ขออนุญาต)
๕)	บัตรประจำตัว ประชาชนและ สำเนาทะเบียน บ้านของผู้มี อำนาจลงนาม แทนนิติบุคคล ผู้รับมอบอำนาจ เจ้าของที่ดิน (กรณีเจ้าของที่ดิน เป็นนิติบุคคล)	-	๐	๑	ชุด	(เอกสารในส่วน ของผู้ขออนุญาต)
๖)	หนังสือยินยอมให้ ขีดเขตที่ดินต่าง เจ้าของ (กรณี ก่อสร้างอาคารขีด เขตที่ดิน)	-	๑	๐	ชุด	(เอกสารในส่วน ของผู้ขออนุญาต)

ที่	รายการเอกสาร ยื่นเพิ่มเติม	หน่วยงานภาครัฐผู้ ออกเอกสาร	จำนวนเอกสาร ฉบับจริง	จำนวนเอกสาร สำเนา	หน่วยนับ เอกสาร	หมายเหตุ
๗)	หนังสือรับรอง ของสถาปนิก ผู้ออกแบบพร้อม สำเนาใบอนุญาต เป็นผู้ประกอบ วิชาชีพ สถาปัตยกรรม ควบคุม (กรณีที่เป็นอาคารมี ลักษณะขนาดอยู่ใน ประเภท วิชาชีพ สถาปัตยกรรม ควบคุม)	-	๑	๐	ชุด	(เอกสารในส่วน ของผู้ออกแบบ และควบคุมงาน)
๘)	หนังสือรับรอง ของวิศวกร ผู้ออกแบบพร้อม สำเนาใบอนุญาต เป็นผู้ประกอบ วิชาชีพวิศวกรรม ควบคุม (กรณีที่เป็นอาคารมี ลักษณะขนาดอยู่ใน ประเภท วิชาชีพวิศวกรรม ควบคุม)	-	๑	๐	ชุด	(เอกสารในส่วน ของผู้ออกแบบ และควบคุมงาน)
๙)	แผนผังบริเวณ แบบแปลน รายการประกอบ แบบแปลนที่มี ลายมือชื่อพร้อม กับเขียนชื่อตัว บรรจงและ คุณวุฒิที่อยู่ของ สถาปนิกและ วิศวกรผู้ออกแบบ	-	๑	๐	ชุด	(เอกสารในส่วน ของผู้ออกแบบ และควบคุมงาน)

ที่	รายการเอกสาร ยื่นเพิ่มเติม	หน่วยงานภาครัฐผู้ ออกเอกสาร	จำนวนเอกสาร ฉบับจริง	จำนวนเอกสาร สำเนา	หน่วยนับ เอกสาร	หมายเหตุ
	ตามกฎหมายกระทรวง ฉบับที่ ๑๐ (พ.ศ.๒๕๒๘)					
๑๐)	รายการคำนวณ โครงสร้างแผ่นปก ระบุชื่อเจ้าของ อาคารชื่ออาคาร สถานที่ก่อสร้าง ชื่อคุณวุฒิที่อยู่ ของวิศวกรผู้ คำนวณพร้อมลง นามทุกแผ่น (กรณีอาคาร สาธารณะอาคาร พิเศษอาคารที่ ก่อสร้างด้วยวัสดุ ถาวรและทนไฟ เป็นส่วนใหญ่) กรณีอาคารบาง ประเภทที่ตั้งอยู่ ในบริเวณที่ต้องมี การคำนวณให้ อาคารสามารถรับ แรงสั่นสะเทือน จากแผ่นดินไหว ได้ตาม กฎหมาย กำหนดการรับ น้ำหนักความ ต้านทานความ คงทนของอาคาร และพื้นดินที่ รองรับอาคารใน การต้านทาน แรงสั่นสะเทือน ของแผ่นดินไหว	-	๑	๐	ชุด	(เอกสารในส่วน ของผู้ออกแบบ และความคุมงาน)

ที่	รายการเอกสาร ยื่นเพิ่มเติม	หน่วยงานภาครัฐผู้ ออกเอกสาร	จำนวนเอกสาร ฉบับจริง	จำนวนเอกสาร สำเนา	หน่วยนับ เอกสาร	หมายเหตุ
	พ.ศ. ๒๕๔๐ ต้อง แสดงรายละเอียด การคำนวณการ ออกแบบ โครงสร้าง					
๑๑)	กรณีใช้หน่วยแรง เกินกว่าค่าที่ กำหนดใน กฎกระทรวงฉบับ ที่ ๖ พ.ศ. ๒๕๒๗ เช่นใช้ค่า $f_c >$ $๖๕ \text{ ksc.}$ หรือค่า $f_c' > ๑๗๓.๓$ $\text{ksc.}$ ให้แนบ เอกสารแสดงผล การทดสอบความ มั่นคงแข็งแรงของ วัสดุที่รับรองโดย สถาบันที่เชื่อถือ ได้วิศวกรผู้ คำนวณและผู้ขอ อนุญาตลงนาม	-	๑	๐	ชุด	(เอกสารในส่วน ของผู้ออกแบบ และควบคุมงาน)
๑๒)	กรณีอาคารที่เข้า ข่ายตาม กฎกระทรวงฉบับ ที่ ๔๘ พ.ศ. ๒๕๔๐ ต้องมี ระยะของ คอนกรีตที่หุ้ม เหล็กเสริมหรือ คอนกรีตหุ้มเหล็ก ไม่น้อยกว่าที่ กำหนดใน กฎกระทรวงหรือ มีเอกสารรับรอง อัตราการทนไฟ	-	๑	๐	ชุด	(เอกสารในส่วน ของผู้ออกแบบ และควบคุมงาน)

ที่	รายการเอกสาร ยื่นเพิ่มเติม	หน่วยงานภาครัฐผู้ ออกเอกสาร	จำนวนเอกสาร ฉบับจริง	จำนวนเอกสาร สำเนา	หน่วยนับ เอกสาร	หมายเหตุ
	จากสถาบันที่ เชื่อถือได้ ประกอบการขอ อนุญาต					
๑๓)	หนังสือยินยอม เป็นผู้ควบคุมงาน ของสถาปนิกผู้ ควบคุมการ ก่อสร้างพร้อม สำเนาใบอนุญาต เป็นผู้ประกอบ วิชาชีพ สถาปัตยกรรม ควบคุม (กรณี อาคารที่ต้องมี สถาปนิกควบคุม งาน)	-	๑	๐	ชุด	(เอกสารในส่วน ของผู้ออกแบบ และควบคุมงาน)
๑๔)	หนังสือยินยอม เป็นผู้ควบคุมงาน ของวิศวกรผู้ ควบคุมการ ก่อสร้างพร้อม สำเนาใบอนุญาต เป็นผู้ประกอบ วิชาชีพวิศวกรรม ควบคุม (กรณี อาคารที่ต้องมี วิศวกรควบคุม งาน)	-	๑	๐	ชุด	(เอกสารในส่วน ของผู้ออกแบบ และควบคุมงาน)
๑๕)	แบบแปลนและ รายการคำนวณ งานระบบของ อาคารตาม กฎกระทรวงฉบับ ที่ ๓๓ (พ.ศ. ๒๕๓๕)	-	๑	๐	ชุด	(เอกสารที่ต้องยื่น เพิ่มเติมสำหรับ กรณีเป็นอาคารสูง หรืออาคารขนาด ใหญ่พิเศษ)

ที่	รายการเอกสาร ยื่นเพิ่มเติม	หน่วยงานภาครัฐผู้ ออกเอกสาร	จำนวนเอกสาร ฉบับจริง	จำนวนเอกสาร สำเนา	หน่วยนับ เอกสาร	หมายเหตุ
๑๖)	หนังสือรับรอง ของผู้ประกอบ วิชาชีพวิศวกรรม ควบคุมของ วิศวกรผู้ออกแบบ ระบบปรับอากาศ	-	๑	๐	ชุด	(เอกสารที่ต้องยื่น เพิ่มเติมสำหรับ กรณีเป็นอาคารสูง หรืออาคารขนาด ใหญ่พิเศษ)
๑๗)	หนังสือรับรอง ของผู้ประกอบ วิชาชีพวิศวกรรม ควบคุมของ วิศวกรผู้ออกแบบ ระบบไฟฟ้า	-	๑	๐	ชุด	(เอกสารที่ต้องยื่น เพิ่มเติมสำหรับ กรณีเป็นอาคารสูง หรืออาคารขนาด ใหญ่พิเศษ)
๑๘)	หนังสือรับรอง ของผู้ประกอบ วิชาชีพวิศวกรรม ควบคุมของ วิศวกรผู้ออกแบบ ระบบป้องกัน เพลิงไหม้	-	๑	๐	ชุด	(เอกสารที่ต้องยื่น เพิ่มเติมสำหรับ กรณีเป็นอาคารสูง หรืออาคารขนาด ใหญ่พิเศษ)
๑๙)	หนังสือรับรอง ของผู้ประกอบ วิชาชีพวิศวกรรม ควบคุมของ วิศวกรผู้ออกแบบ ระบบบำบัดน้ำ เสียและการ ระบายน้ำทิ้ง	-	๑	๐	ชุด	(เอกสารที่ต้องยื่น เพิ่มเติมสำหรับ กรณีเป็นอาคารสูง หรืออาคารขนาด ใหญ่พิเศษ)
๒๐)	หนังสือรับรอง ของผู้ประกอบ วิชาชีพวิศวกรรม ควบคุมของ วิศวกรผู้ออกแบบ ระบบประปา	-	๑	๐	ชุด	(เอกสารที่ต้องยื่น เพิ่มเติมสำหรับ กรณีเป็นอาคารสูง หรืออาคารขนาด ใหญ่พิเศษ)
๒๑)	หนังสือรับรอง ของผู้ประกอบ วิชาชีพวิศวกรรม	-	๑	๐	ชุด	(เอกสารที่ต้องยื่น เพิ่มเติมสำหรับ กรณีเป็นอาคารสูง

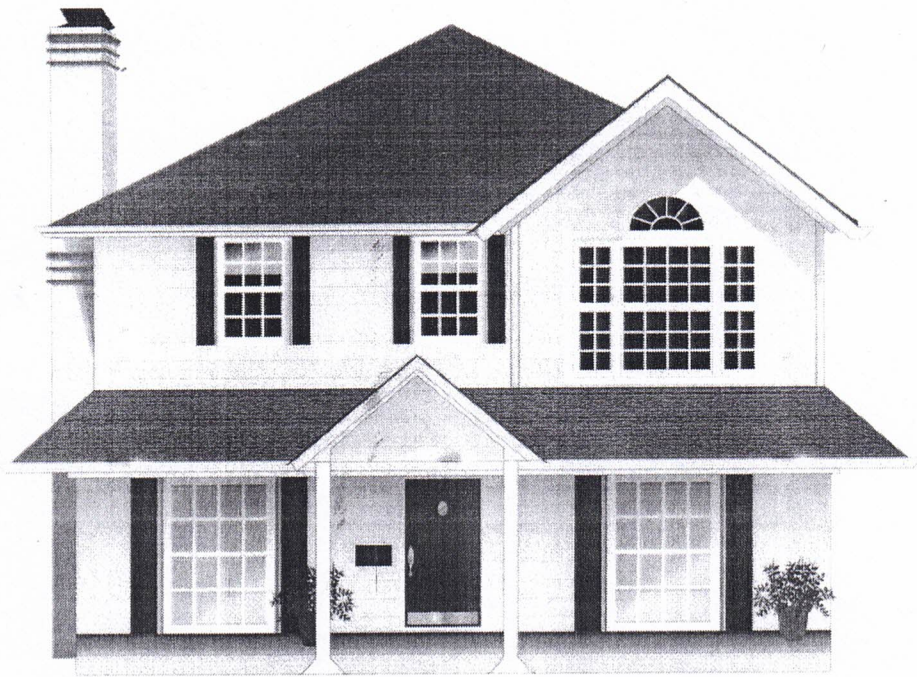
ที่	รายการเอกสาร ยื่นเพิ่มเติม	หน่วยงานภาครัฐผู้ ออกเอกสาร	จำนวนเอกสาร ฉบับจริง	จำนวนเอกสาร สำเนา	หน่วยนับ เอกสาร	หมายเหตุ
	ควบคุมของ วิศวกรผู้ออกแบบ ระบบลิฟต์					หรืออาคารขนาด ใหญ่พิเศษ)

๑๖. ค่าธรรมเนียม

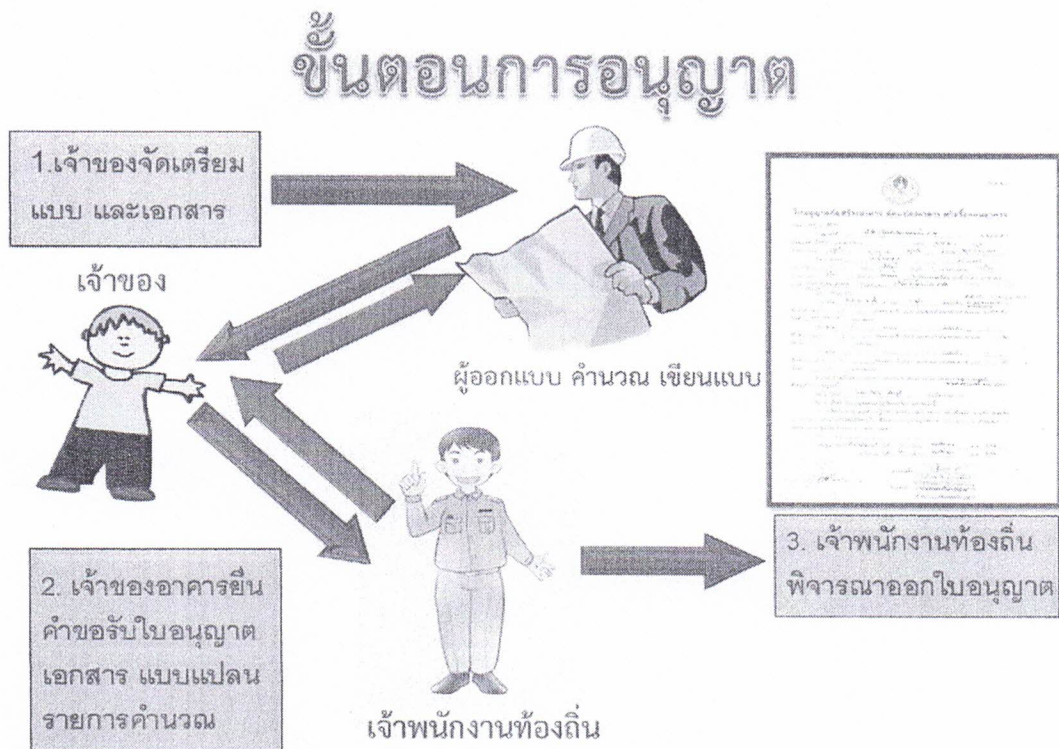
- ๑) เป็นไปตามหลักเกณฑ์ของกฎกระทรวงฉบับที่ ๗ พ.ศ. ๒๕๒๘ ออกตามความในพระราชบัญญัติควบคุมอาคาร พ.ศ. ๒๕๒๒  
 ค่าธรรมเนียม ๐ บาท  
 หมายเหตุ -

# คู่มือการขออนุญาตก่อสร้างอาคาร

ตาม พ.ร.บ.ควบคุมอาคาร พ.ศ. ๒๕๒๒



## เอกสารคู่มือการขออนุญาตก่อสร้าง



### ๑. การขออนุญาตก่อสร้างอาคาร ต้องเตรียมหลักฐานดังนี้

- สำเนาบัตรประจำตัวประชาชนของผู้ขออนุญาตและเจ้าของที่ดิน อย่างละ ๑ ชุด
- สำเนาทะเบียนบ้านของผู้ขออนุญาตและเจ้าของที่ดิน อย่างละ ๑ ชุด
- แบบก่อสร้างแผนผังและรายการประกอบแบบ อย่างละ ๓ ชุด
- สำเนาโฉนดที่ดินที่จะทำการก่อสร้าง จำนวน ๑ ชุด (หรือเอกสารสิทธิ์อื่น ๆ)
- สำเนาหนังสือรับรองการจดทะเบียนบริษัท วัตถุประสงค์ผู้มีอำนาจลงชื่อแทน นิติบุคคลที่ขออนุญาตที่ออกให้ไม่เกิน ๖ เดือน

### ๒. การเตรียมหลักฐานที่เกี่ยวข้องเฉพาะเรื่อง

- หนังสือยินยอมจากเจ้าของที่ดิน (กรณีผู้ขออนุญาตมิได้เป็นเจ้าของที่ดิน)
- หนังสือยินยอมให้ปลูกสร้างอาคารชิดผนัง (กรณีใช้ผนังร่วมกัน)
- หนังสือยินยอมให้ปลูกสร้างอาคารชิดเขตที่ดิน (กรณีชิดเขตที่ดินข้างเคียง)
- หนังสือรับรองผู้ประกอบการวิชาชีพวิศวกรรมและสถาปัตยกรรม พร้อมสำเนาบัตรประจำตัว (กรณีที่อยู่ในข่ายควบคุมตาม พ.ร.บ. วิศวกรรม และ พ.ร.บ. วิชาชีพสถาปัตยกรรม)

- รายการคำนวณ ๑ ชุด (กรณีส่วนหนึ่งส่วนใดของอาคารก่อสร้างด้วยวัสดุถาวรและทไฟเป็นส่วนใหญ่หรืออาคารสาธารณะ อาคารพิเศษ)
- แบบระบบบำบัดน้ำเสียสำหรับบ้านพักอาศัย (ตามแบบมาตรฐานกรมโยธาธิการหรืออื่น ๆ )
- หนังสือแสดงว่าคณะกรรมการการควบคุมการจัดสรรที่ดินพิจารณาให้ความเห็นชอบ
- แผนผังโครงการจัดสรรที่ดินที่ได้รับอนุญาตแล้ว (กรณีอาคารเข้าข่ายการจัดสรรที่ดิน)
- เตรียมแบบและใบอนุญาตเดิมที่ได้รับจากองค์การบริหารส่วนตำบลเขาขาว จำนวน ๑ ชุด (กรณีดัดแปลงอาคาร, ต่อเติมหรือต่ออายุใบอนุญาต)

### ๓. การพิจารณา

- ในการตรวจพิจารณารายละเอียดแบบแปลน องค์การบริหารส่วนตำบลเขาไม้มัก้อ อาจสั่งให้ผู้ขอใบอนุญาตแก้ไขเปลี่ยนแปลงผังบริเวณแบบแปลน รายการประกอบแบบแปลน หรือรายการคำนวณที่ได้ยื่นไว้ให้ถูกต้องตาม พ.ร.บ.ควบคุมการก่อสร้างอาคาร พ.ศ. ๒๔๗๙ และ พ.ร.บ.ควบคุมอาคาร พ.ศ. ๒๕๒๒ และแก้ไขเพิ่มเติมตาม พ.ร.บ.ควบคุมอาคาร (ฉบับที่ ๒) พ.ศ. ๒๕๓๕ และกฎกระทรวงต่าง ๆ ที่เกี่ยวข้อง

- อาคารประเภทควบคุมการใช้ เมื่อก่อสร้างแล้วเสร็จจะต้องแจ้งกองช่างทำการตรวจสอบ เพื่อขอใบรับรองการใช้อาคารก่อนเปิดใช้อาคารหรือให้ผู้อื่นใช้

- การขออนุญาตก่อสร้างตามมาตรา ๓๙ ทวิ โดยไม่ต้องได้รับอนุญาตจากเจ้าพนักงานท้องถิ่น จะต้องดำเนินการ แจ้งให้เจ้าพนักงานท้องถิ่นทราบตามแบบที่กำหนด พร้อมทั้งแจ้งข้อมูลและยื่นเอกสาร

- ๑). ชื่อผู้รับผิดชอบงานออกแบบอาคาร (วุฒิสถาปนิก) พร้อมสำเนาบัตรประจำตัว
- ๒). ชื่อของผู้รับงานออกแบบและคำนวณอาคาร (วุฒิวิศวกร) พร้อมสำเนาบัตร ประจำตัว
- ๓). ชื่อผู้ควบคุมงาน (ตามกฎหมายวิชาชีพสถาปัตยกรรม-วิศวกรรม พร้อมสำเนาบัตรประจำตัว)
- ๔). แผนผังบริเวณ แบบแปลน รายการประกอบแบบ รายการคำนวณ
- ๕). วันเริ่มต้น และวันสิ้นสุด การดำเนินการก่อสร้างอาคาร

### ๔. ระยะเวลาในการพิจารณาในกรณีทั่วไป

อาคารพักอาศัยไม่เกิน ๒ ชั้น ใช้เวลาในการพิจารณาไม่เกิน ๑๕ วัน ไม่รวมระยะเวลาแก้ไขแบบแปลน ยกเว้นในกรณีที่มีข้อขัดข้อง จะใช้เวลาพิจารณาตามที่ได้กำหนดไว้ใน พ.ร.บ.ควบคุมอาคาร

### ๕. คำแนะนำในการขอรับอนุญาตเกี่ยวกับอาคาร (ตามกฎหมายกระทรวง ฉบับที่ ๑๐ พ.ศ. ๒๕๒๘)

๕.๑ ผู้ขอรับใบอนุญาตต้องแนบเอกสารเกี่ยวกับแผนผังบริเวณแบบแปลนรายการประกอบแบบแปลน จำนวน ๓ ชุด พร้อมกับคำขอ อาคารสาธารณะ อาคารพิเศษ หรืออาคารที่ก่อสร้างด้วยวัสดุถาวรและวัสดุทไฟเป็นส่วนใหญ่ ต้องแนบรายการคำนวณ จำนวน ๑ ชุด

๕.๒ เมื่อเจ้าพนักงานท้องถิ่นได้ตรวจพิจารณาแผนผังบริเวณ แบบแปลนรายการประกอบแบบแปลน และรายการคำนวณ (ถ้ามี) ถูกต้องแล้ว ให้เจ้าพนักงานท้องถิ่นออกใบอนุญาตได้

๕.๓ อาคารประเภทควบคุมการใช้เมื่อทำการก่อสร้างเสร็จแล้ว ให้เจ้าของอาคารหรือผู้ครอบครองอาคารยื่นคำขอใบรับรองต่อเจ้าพนักงานท้องถิ่น

๕.๔ ในกรณีที่เจ้าของอาคาร ประสงค์จะใช้อาคารเพื่อกิจการประเภทควบคุมการใช้ จะเปลี่ยนการใช้อาคารให้ยื่นคำขออนุญาตเปลี่ยนการใช้อาคารนั้น

๕.๕ ในกรณีที่เจ้าของอาคารประสงค์จะดัดแปลงหรือใช้ที่จอดรถเพื่อการอื่นและก่อสร้างที่จอดรถแทนของเดิมให้ยื่นคำขออนุญาตต่อเจ้าพนักงานท้องถิ่น

๕.๖ ผู้ได้รับใบอนุญาตประสงค์จะขอต่ออายุใบอนุญาตก่อสร้างอาคาร ให้ยื่นคำขอต่ออายุใบอนุญาตต่อเจ้าพนักงานท้องถิ่นก่อนใบอนุญาตสิ้นอายุ

๕.๗ ในกรณีที่ใบอนุญาตหรือใบรับรองสูญหาย ถูกทำลายหรือชำรุด ให้ยื่นคำขอรับใบแทนใบอนุญาตหรือใบแทนใบรับรองจากเจ้าพนักงานท้องถิ่น ภายใน ๑๕ วัน นับแต่วันที่ได้รับทราบถึงการสูญหาย

๕.๘ ผู้ได้รับใบอนุญาต ผู้ใดประสงค์จะโอนใบอนุญาตก่อสร้างอาคารให้แก่บุคคลอื่น ให้ยื่นคำขออนุญาตต่อเจ้าพนักงานท้องถิ่น เมื่อเห็นเป็นการสมควร ให้เจ้าพนักงานท้องถิ่นออกหนังสือแจ้งอนุญาตให้โอนใบอนุญาตให้แก่ผู้ขอโอนใบ อนุญาตได้

๕.๙ แผนผังบริเวณ แบบแปลน รายการประกอบแบบแปลน และรายการคำนวณต้องเป็นสิ่งพิมพ์สำเนาภาพถ่ายหรือเขียนด้วยหมึก และต้องเป็นไปตามหลักเกณฑ์และเงื่อนไข ดังต่อไปนี้

- มาตรฐาน ให้ใช้มาตราเมตริก
- แผนผังบริเวณ ให้ใช้มาตราเมตริก
- แสดงขอบนอกของอาคารที่ขออนุญาตถึงขอบเขตของที่ดินทุกด้าน
- ระยะห่างระหว่างอาคารต่าง ๆ ที่มีอยู่แล้ว และอาคารที่ขออนุญาตในขอบเขตของที่ดิน
- ลักษณะและขอบเขตของที่สาธารณะพร้อมด้วยเครื่องหมายทิศ
- ให้แสดงทางระบายน้ำออกจากอาคารไปสู่ทางระบายน้ำสาธารณะ พร้อมทั้งแสดงเครื่องหมายชี้ทิศทางน้ำไหลและส่วนลาด
- แสดงระดับของพื้นชั้นล่างของอาคารและความสัมพันธ์กับระดับทาง หรือถนนสาธารณะที่ใกล้ที่สุดและระดับพื้นดิน
- ให้แสดงแผนผังบริเวณที่จะทำการเคลื่อนย้ายอาคารไปอยู่ในที่ใหม่ให้ชัดเจน
- แบบแปลนให้ใช้มาตราส่วนไม่เล็กกว่า ๑ ใน ๑๐๐ โดยต้องแสดงแปลนพื้นรูปด้าน (ไม่น้อยกว่า ๒ ด้าน) รูปตัดขวาง รูปตัดทางยาว ผังคานรับพื้นชั้นต่างๆ และผังฐานรากของอาคารพร้อมด้วยรายละเอียด
- แบบแปลน ต้องมีรูปรายละเอียดอย่างชัดเจนเพียงพอที่จะพิจารณาตามกฎหมาย
- แบบแปลน สำหรับการดัดแปลงอาคารให้แสดงส่วนต่าง ๆ ของอาคารที่จะก่อสร้างให้ชัดเจน
- แบบแปลน สำหรับการดัดแปลงอาคารให้แสดงส่วนที่มีอยู่เดิมและส่วนที่จะดัดแปลงให้ชัดเจน
- แบบแปลน สำหรับการรื้อถอนอาคาร ให้แสดงขั้นตอนวิธีการตลอดจนความปลอดภัยในการรื้อถอนอาคาร
- แบบแปลน สำหรับการเคลื่อนย้ายอาคาร ให้แสดงขั้นตอน วิธีการ ความมั่นคง แข็งแรง ตลอดจนความปลอดภัยในการเคลื่อนย้ายอาคาร
- สำหรับอาคารที่มีรูปตัดทางขวางหรือรูปตัดทางยาวของอาคาร มีความกว้าง ความยาว หรือความสูงเกิน ๙๐ เมตร แบบแปลนจะใช้มาตรา ส่วนเล็กกว่า ๑ ใน ๑๐๐ ก็ได้ แต่ต้องไม่เล็กกว่า ๑ ใน ๒๕๐

- แบบแปลนสำหรับการเปลี่ยนการใช้อาคาร ให้แสดงส่วนที่ใช้อยู่เดิม และส่วนที่จะเปลี่ยนการใช้ใหม่ให้ชัดเจน
- รายการประกอบแบบแปลน ให้แสดงรายละเอียดเกี่ยวกับคุณภาพและชนิดของวัสดุ ตลอดจนวิธีปฏิบัติ หรือวิธีการสำหรับการก่อสร้างอาคาร
- รายการคำนวณให้แสดงวิธีการตามหลักวิศวกรรมศาสตร์

๕.๑๐ ผู้รับผิดชอบงานออกแบบหรือผู้รับผิดชอบงานออกแบบและคำนวณ ต้องลงลายมือชื่อพร้อมกับเขียนชื่อตัวบรรจง ที่อยู่พร้อมกับคุณวุฒิของผู้รับผิดชอบดังกล่าวไว้ในแผนผังบริเวณ แบบแปลน รายการประกอบแบบแปลน และรายการคำนวณแต่ละชุดด้วย ผู้ประกอบวิชาชีพสถาปัตยกรรมควบคุม วิศวกรรมควบคุมให้ระบุเลขทะเบียนในใบ อนุญาตไว้ด้วย

## ๖. ค่าธรรมเนียม

### ค่าธรรมเนียมการออกใบอนุญาต

- ใบอนุญาตก่อสร้าง ฉบับละ ๒๐ บาท
- ใบอนุญาตดัดแปลง ฉบับละ ๑๐ บาท
- ใบอนุญาตรื้อถอน ฉบับละ ๑๐ บาท
- ใบอนุญาตเปลี่ยนการใช้ ฉบับละ ๒๐ บาท
- ใบรับรอง ฉบับละ ๑๐ บาท
- ใบแทนใบอนุญาตหรือใบแทนใบรับรอง ฉบับละ ๕ บาท

### ค่าธรรมเนียมการต่ออายุใบอนุญาต

- ใบอนุญาตก่อสร้าง ฉบับละ ๒๐ บาท
- ใบอนุญาตดัดแปลง ฉบับละ ๑๐ บาท
- ใบอนุญาตรื้อถอน ฉบับละ ๑๐ บาท
- ใบอนุญาตเคลื่อนย้าย ฉบับละ ๑๐ บาท
- ค่าธรรมเนียมการตรวจแบบแปลนก่อสร้างหรือดัดแปลงอาคาร

๑. อาคารไม่เกิน ๒ ชั้น สูงไม่เกิน ๑๒ เมตร ตร.ม. ละ ๕๐ สตางค์

๒. อาคารไม่เกิน ๓ ชั้น และสูงเกิน ๑๒ เมตร แต่ไม่เกิน ๑๕ เมตร  
ตร.ม.ละ ๒ บาท

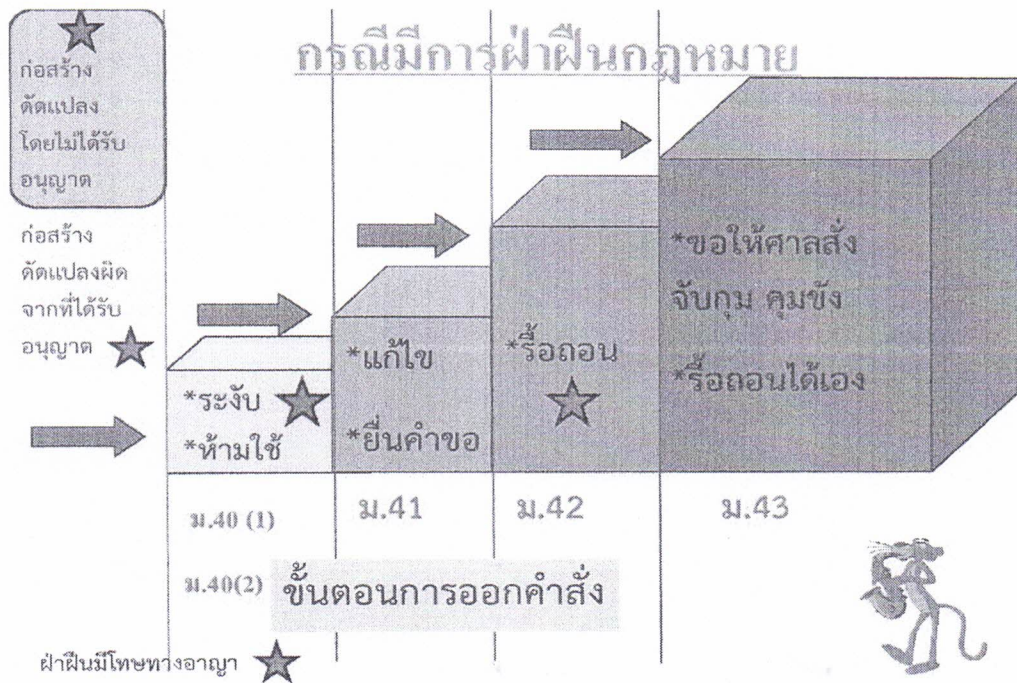
๓. อาคารสูงเกิน ๓ ชั้น หรือสูงเกิน ๑๕ เมตร ตร.ม. ละ ๔ บาท

๔. บ้าย ตร.ม. ละ ๔ บาท

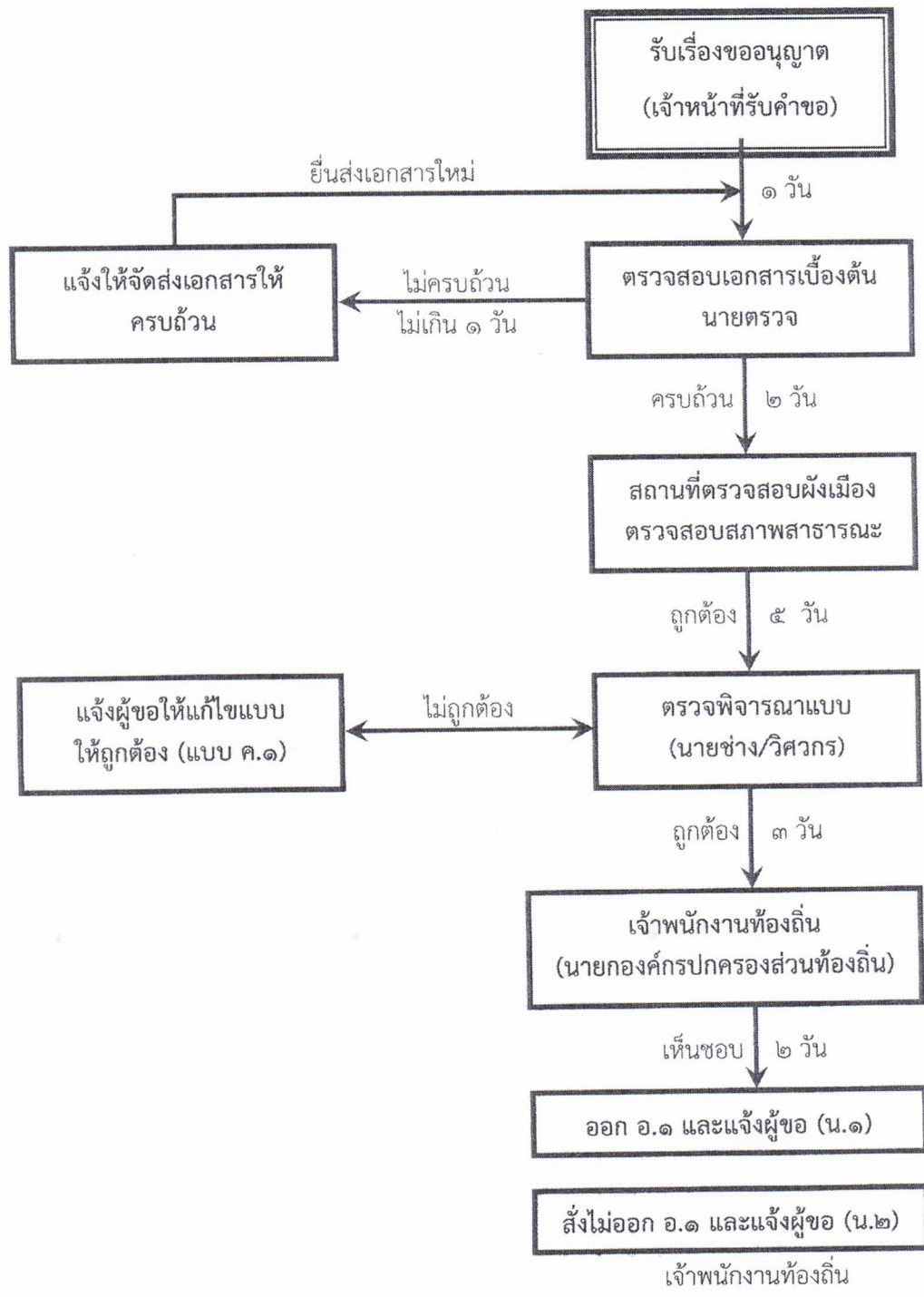
สำหรับประชาชนในเขตองค์การบริหารส่วนตำบลเขาไม้แก้ว ก่อนดำเนินการก่อสร้าง ดัดแปลง รื้อถอนต่อเติมหรือการเคลื่อนย้าย อาคารต่าง ๆ ในเขตองค์การบริหารส่วนตำบลเขาไม้แก้ว โปรดติดต่อขออนุญาตได้ที่กองช่าง เมื่อท่านทำการก่อสร้างอาคารแล้วเสร็จให้ท่านยื่นคำร้องขอหมายเลขประจำบ้านได้ที่ผู้ใหญ่บ้านในหมู่บ้านนั้น ๆ เมื่อได้เลขประจำบ้านแล้ว จึงไปขอสำเนาทะเบียนบ้านที่อำเภอ

๗. บทกำหนดโทษ

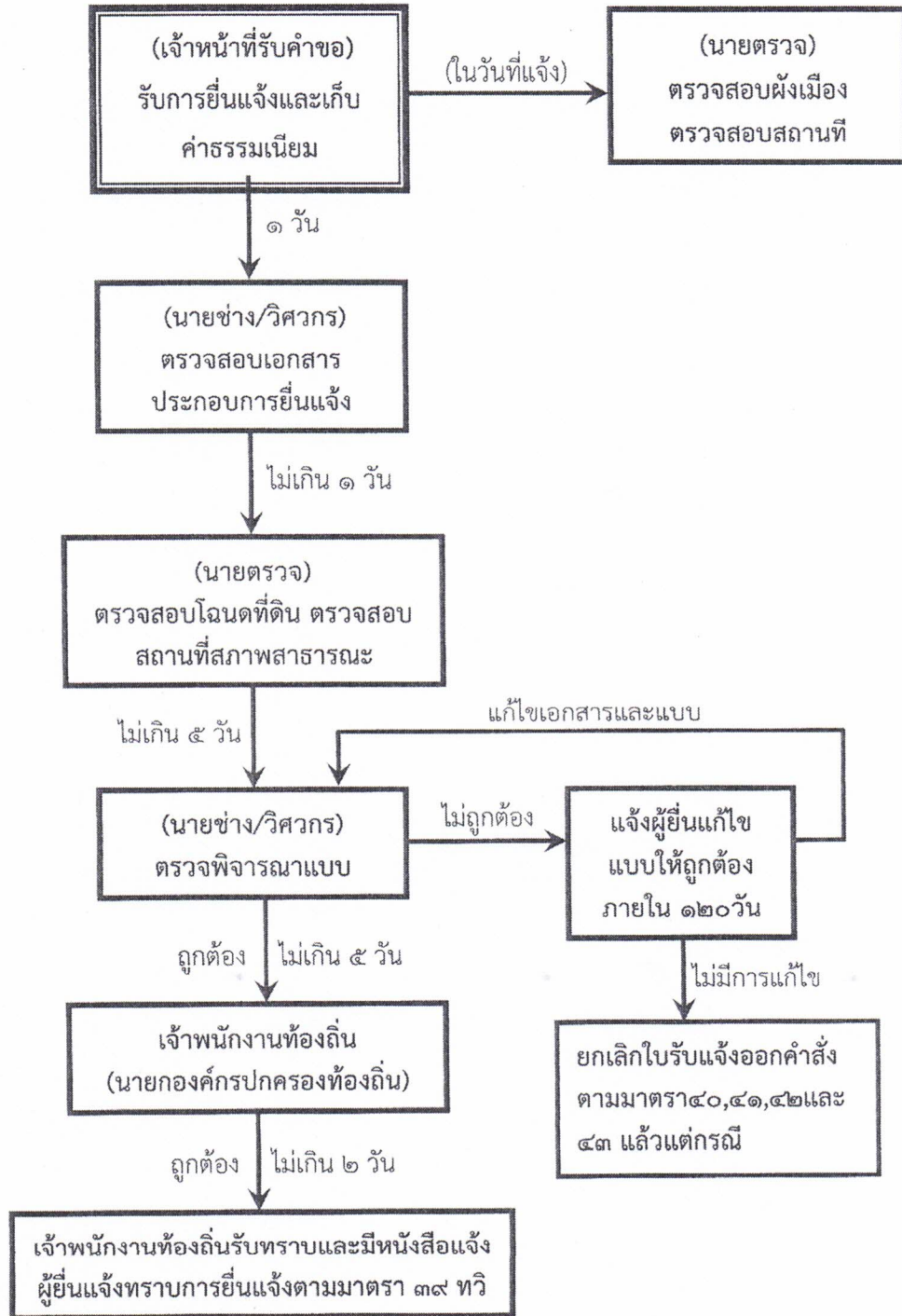
ผู้ที่ฝ่าฝืนบทบัญญัติตามกฎหมายว่าด้วยการควบคุมอาคาร จะต้องมีโทษตามที่บัญญัติไว้ในมาตรา ๖๕ ถึงมาตรา ๗๔ แห่งพระราชบัญญัติควบคุมอาคาร พ.ศ.๒๕๒๒ โดยมีโทษปรับหรือระวางโทษจำคุก หรือทั้งจำทั้งปรับ แล้วแต่กรณี เช่น ผู้ใดฝ่าฝืนโดยกระทำการก่อสร้างหรือใช้อาคารหรือเปลี่ยนการใช้อาคาร โดยมีได้รับอนุญาตจากเจ้าพนักงานท้องถิ่น ต้องระวางโทษจำคุกไม่เกิน ๓ เดือนหรือปรับไม่เกิน ๖ หมื่นบาทหรือทั้งจำทั้งปรับ นอกจากนี้ยังต้องระวางโทษปรับรายวันอีกวันละไม่เกิน ๑ หมื่นบาท ตลอดเวลาที่ยังฝ่าฝืน หรือจนกว่าจะได้ปฏิบัติได้ถูกต้อง และหากอาคารที่ฝ่าฝืนนั้นเป็นอาคารเพื่อพาณิชย์กรรม อุตสาหกรรม การศึกษา การสาธารณสุข ฯลฯ ต้องระวางโทษเป็นสองเท่า



๑. แผนผังแสดงรายละเอียดและระยะเวลาในการตรวจสอบเอกสารและพิจารณาอนุมัติให้ตัดแปลงอาคาร ตามมาตรา ๒๑



๒. แผนผังแสดงรายละเอียดและระยะเวลาในการยื่นแจ้งความประสงค์จะก่อสร้างอาคาร  
ตามมาตรา ๓๙ ทวิ



ภาคผนวก

ตัวอย่างใบอนุญาตก่อสร้าง

**คำขออนุญาตก่อสร้างอาคาร  
ตัดแปลงอาคาร หรือรื้อถอนอาคาร**

เลขรับที่.....
วันที่.....
ลงชื่อ..... ผู้รับคำขอ

เขียนที่.....อบต.ราม.....

วันที่.....1.....เดือน.....มกราคม.....พ.ศ.....2564.....

ข้าพเจ้า.....นางสาววันสบาย แจ่มใส.....เจ้าของอาคาร หรือตัวแทนเจ้าของอาคาร

เป็นบุคคลธรรมดา อยู่บ้านเลขที่.....1.....หมู่ที่.....1.....ซอย.....-.....ถนน.....สุรินทร์ - ศรีชร.....  
ตำบล/แขวง.....ราม.....อำเภอ/เขต.....เมือง.....จังหวัด.....สุรินทร์.....

เป็นนิติบุคคลประเภท.....-.....จดทะเบียนเมื่อ.....-.....เลขทะเบียน.....-.....มี  
สำนักงานตั้งอยู่เลขที่.....-.....ซอย.....-.....ถนน.....  
ตำบล/แขวง.....-.....อำเภอ/เขต.....-.....จังหวัด.....  
โดย.....ผู้มีอำนาจลงชื่อแทนนิติบุคคลผู้ขออนุญาต  
อยู่บ้านเลขที่.....-.....หมู่ที่.....-.....ซอย.....-.....ถนน.....  
ตำบล/แขวง.....-.....อำเภอ/เขต.....-.....จังหวัด.....

ขอยื่นคำขอรับใบอนุญาต ก่อสร้างอาคาร ตัดแปลงอาคาร/รื้อถอนอาคาร ต่อเจ้าพนักงานท้องถิ่น  
ดังต่อไปนี้

ข้อ 1 ทำการก่อสร้างอาคาร/ตัดแปลงอาคาร/รื้อถอนอาคาร ที่บ้านเลขที่.....1.....ซอย.....-.....  
หมู่ที่.....-.....ถนน.....-.....ตำบล/แขวง.....ราม..... อำเภอ/เขต .....เมือง.....  
จังหวัด.....สุรินทร์.....

โดย.....นางสาววันสบาย แจ่มใส.....เป็นเจ้าของอาคาร

ในที่ดินโฉนดที่ดินเลขที่/น.ส.3เลขที่/ส.ค.1 เลขที่.....

เป็นที่ดินของ.....นางสาววันสบาย แจ่มใส.....

**ข้อ 2 เป็นอาคาร**

(1) ชนิดอาคาร.....คอนกรีตเสริมเหล็ก 1 ชั้น.....ความกว้าง.....5.00.....เมตร  
ความยาว.....8.00.....เมตร รวมพื้นที่ทั้งหมด.....40.00.....ตารางเมตร จำนวน.....1.....ชั้นเพื่อ  
ใช้เป็น.....ที่อยู่อาศัย..... โดยมีที่จอดรถ-ที่กั้รถ และทางเข้าออกของรถ จำนวน.....-.....คัน

(2) ชนิด.....-.....จำนวน.....-.....หลัง เพื่อใช้เป็น.....  
โดยมีที่จอดรถ ที่กั้รถ และทางเข้าออกของรถ จำนวน.....-.....คัน

(3) ชนิด.....-.....จำนวน.....-.....หลัง เพื่อใช้เป็น.....  
โดยมีที่จอดรถ ที่กั้รถ และทางเข้าออกของรถ จำนวน.....-.....คัน

ตามแผนผังบริเวณ แบบแปลน รายการประกอบแบบแปลน และรายการคำนวณที่แนบมานี้

ข้อ 3 มี.....นายใจดี มากความสามารถ.....เป็นผู้ควบคุมงาน  
และ.....เป็นผู้ออกแบบและคำนวณ

ข้อ 4 กำหนดแล้วเสร็จใน.....365.....วัน นับตั้งแต่วันที่ได้รับใบอนุญาต

ข้อ 5 พร้อมคำขอนี้ ข้าพเจ้าได้แนบหลักฐานเอกสารต่าง ๆ มาด้วยแล้ว คือ

- (1) แผนผังบริเวณ แบบแปลน รายการประกอบแบบแปลน จำนวน.....3.....ชุด ชุดละ.....3.....แผ่น
- (2) รายการคำนวณ 1 ชุด จำนวน.....15.....แผ่น(กรณีที่เป็นอาคารสาธารณะ อาคารพิเศษ หรือ  
อาคารที่ก่อสร้างด้วยวัสดุถาวร และวัตถุทนไฟเป็นส่วนใหญ่)
- (3) หนังสือแสดงความเป็นตัวแทนของเจ้าของอาคาร (กรณีที่ตัวแทนเจ้าของอาคารเป็นผู้ขออนุญาต)
- (4) สำเนาหนังสือรับรองการจดทะเบียน วัตถุประสงค์ และผู้มีอำนาจลงชื่อแทนนิติบุคคลผู้ขออนุญาต  
ที่ออกให้ไม่เกิน 6 เดือน (กรณีที่นิติบุคคลเป็นผู้ขออนุญาต)

- (5) แผนผังบริเวณ แบบแปลน รายการประกอบแบบแปลน จำนวน.....ชุด ชุดละ.....แผ่น
- (6) รายการคำนวณ 1 ชุด จำนวน.....แผ่น(กรณีที่เป็นอาคารสาธารณะ อาคารพิเศษ หรืออาคารที่ก่อสร้างด้วยวัสดุถาวร และวัสดุทนไฟเป็นส่วนใหญ่)
- (7) หนังสือแสดงความเป็นตัวแทนของเจ้าของอาคาร (กรณีที่ตัวแทนเจ้าของอาคารเป็นผู้ขออนุญาต)
- (8) สำเนาหนังสือรับรองการจดทะเบียน วัตถุประสงค์ และผู้มีอำนาจลงชื่อแทนนิติบุคคลผู้ขออนุญาต ที่ออกให้ไม่เกิน 6 เดือน (กรณีที่นิติบุคคลเป็นผู้ขออนุญาต)
- (9) หนังสือแสดงว่าเป็นผู้จัดการ หรือผู้แทน ซึ่งเป็นผู้ดำเนินการกิจการของนิติบุคคล (กรณีที่นิติบุคคลเป็นผู้ขออนุญาต)
- (10) หนังสือแสดงความยินยอม และรับรองของผู้ออกแบบ และคำนวณอาคาร จำนวน.....1.....ฉบับ พร้อมทั้งสำเนาใบอนุญาตเป็นผู้ประกอบวิชาชีพวิศวกรรมควบคุม หรือวิชาชีพสถาปัตยกรรมควบคุม จำนวน.....1.....ฉบับ (กรณีที่เป็นการมีลักษณะ ขนาด อยู่ในประเภท เป็นวิชาชีพ วิศวกรรมหรือวิชาชีพสถาปัตยกรรมควบคุม แล้วแต่กรณี)
- (11) สำเนาหรือภาพถ่ายโฉนดที่ดิน เลขที่/นส.3 เลขที่/สค.1 เลขที่ .....จำนวน.....1.....ฉบับ หนังสือยินยอมของเจ้าของที่ดิน จำนวน.....1.....ฉบับ
- (12) หนังสือแสดงความยินยอมของผู้ควบคุมงาน ตามข้อ 3 จำนวน.....1.....ฉบับ
- (13) สำเนาหรือภาพถ่ายใบอนุญาตเป็นผู้ประกอบวิชาชีพวิศวกรรมควบคุมหรือวิชาชีพสถาปัตยกรรมควบคุมของผู้ควบคุมงาน จำนวน.....1.....ฉบับ (เฉพาะกรณีที่เป็นการมีลักษณะ ขนาด อยู่ในประเภทเป็นวิชาชีพวิศวกรรมควบคุม หรือวิชาชีพสถาปัตยกรรมควบคุม แล้วแต่กรณี)
- (10) เอกสารอื่น ๆ (ถ้ามี).....

(ลงชื่อ).....วันสบาย แจ่มใส.....

(นางสาววันสบาย แจ่มใส)

ผู้ขออนุญาต

หมายเหตุ (1) ข้อความใดที่ไม่ใช้ให้ขีดฆ่าออก

(2) ใส่เครื่องหมาย  ในช่อง  หน้าข้อความที่ถูกต้อง

**หมายเหตุของเจ้าหน้าที่**

จะต้องให้ผู้ขออนุญาตทราบว่า จะอนุญาตหรือไม่อนุญาต หรือขยายเวลาภายในวันที่.....เดือน.....พ.ศ..... ผู้ขออนุญาตได้ชำระค่าธรรมเนียมใบอนุญาต ก่อสร้าง/คิดแปลง/รี้อถอนอาคาร เป็นเงิน.....บาท และค่าธรรมเนียมการตรวจแบบแปลน เป็นเงิน.....บาท.....สตางค์  
 รวมเป็นเงินทั้งสิ้น .....บาท.....สตางค์ (.....)  
 ตามใบเสร็จรับเงิน เล่มที่.....เลขที่.....ลงวันที่.....เดือน.....พ.ศ.....  
 ออกใบอนุญาตแล้ว เลขที่.....ลงวันที่.....เดือน.....พ.ศ.....

(ลงชื่อ).....

(.....)

ตำแหน่ง.....

บันทึกการตรวจเขตที่ดินและชี้กำหนดแนวก่อสร้าง, ตัดแปลง, รื้อถอน, เคลื่อนย้ายอาคาร  
(ข้อความใดที่ไม่ใช่ให้ขีดฆ่า ลงชื่อกำกับไว้ด้วย)

ลักษณะอาคาร.....คอนกรีตเสริมเหล็ก.....ของ.....นางสาววันสบาย แจ่มใส.....

ได้รับเรื่องราวไว้ถูกต้องแล้ว เมื่อวันที่.....1.....เดือน.....มกราคม.....พ.ศ. ....2564.....

ได้ตรวจสอบที่ดินสำหรับปลูกสร้างอาคารรายนี้แล้ว ปรากฏว่าอาคารปลูกสร้างในที่ดินของ.....

.....นางสาววันสบาย แจ่มใส.....

โดยมีเขตที่ดิน ดังนี้

ทิศเหนือ	กว้าง.....4.00.....เมตร	จดที่ดินเลขที่.....1.....
ทิศใต้	กว้าง.....4.00.....เมตร	จดที่ดินเลขที่.....2.....
ทิศตะวันออก	กว้าง.....4.00.....เมตร	จดที่ดินเลขที่.....3.....
ทิศตะวันตก	กว้าง.....4.00.....เมตร	จดที่ดินเลขที่.....4.....

ตามหลักฐาน.....โฉนดที่ดิน / นส.3 ก/ สค. 1.....มีสิ่งปลูกสร้างอยู่ในที่ดินส่วนที่จะทำอาคาร

ก่อสร้างอาคาร หรือไม่.....(ถ้ามี) เป็นสิ่งปลูกสร้างชนิด.....คสล.....ที่สาธารณประโยชน์

ซึ่งติดต่อกับที่ดินมีสภาพเป็น.....อาคารปลูกสร้าง ณ ถนน .....เขตถนนกว้าง

.....เมตร ชนิดผิวจราจร .....กว้าง.....เมตร ทางเข้า

(ถ้ามี) กว้างเฉลี่ย.....เมตร ไหล่ทาง (ถ้ามี) กว้างเฉลี่ย .....เมตร อาคาร

ถาวรใกล้เคียงเป็นอาคาร .....ปลูกสร้างจากศูนย์กลางถนน .....เมตร

อาคารที่ขออนุญาตก่อสร้างอยู่ในเขตถนนผังเมืองตามกฎกระทรวง ฉบับที่ 76 (พ.ศ. 2532) ออกตามความใน

พระราชบัญญัติการผังเมือง พ.ศ. 2518 หรือไม่.....ถ้าอยู่ในเขตถนนผังเมืองเขตถนนผังเมือง

กว้าง .....เมตร ได้กันเขตถนนผังเมืองไว้แล้วหรือไม่ .....ได้กำหนดให้

อาคารที่ขออนุญาตปลูกสร้างด้านหน้า ทางทิศ.....ห่างจากศูนย์กลางถนน.....เมตร ห่างจากเขต

ที่ดิน.....เมตร ด้านหลังทิศทาง.....ห่างจากเขตที่ดิน.....ด้านข้าง

ทางทิศ.....ห่างจากเขตที่ดิน.....เมตร ด้านข้างทางทิศ.....ห่างจากเขต

ที่ดิน ..... เมตร

ในวันที่ตรวจที่ดินนี้ ผู้ขออนุญาตได้ทำการก่อสร้างอาคารไปก่อนหรือไม่

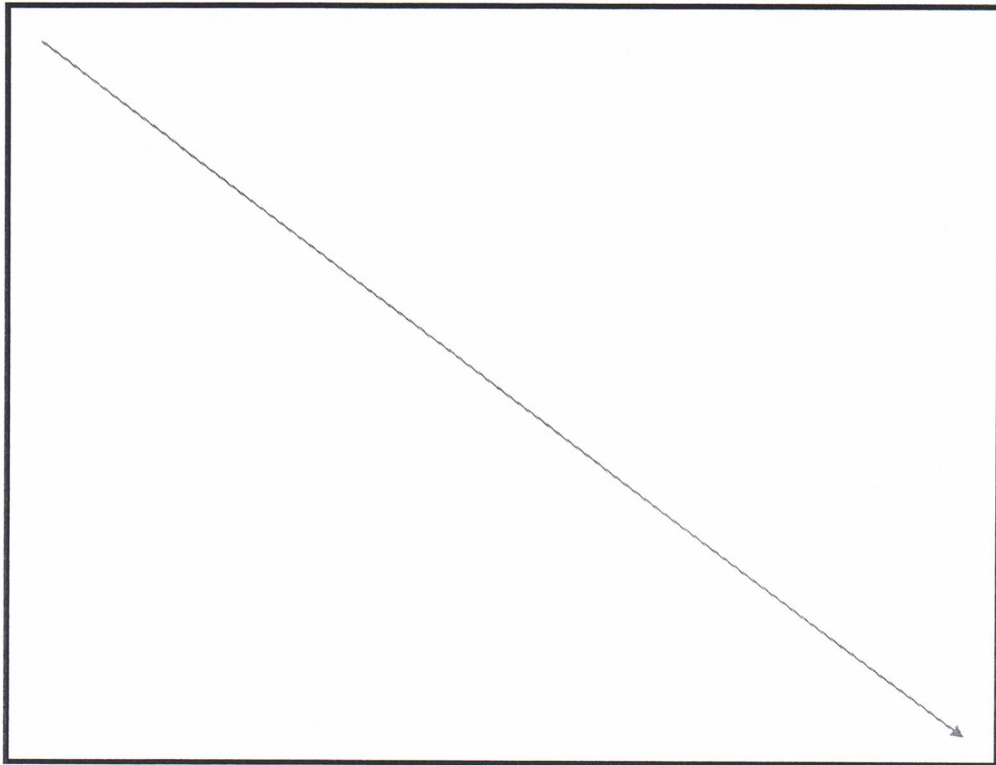
ยังไม่ได้ก่อสร้าง.....

ก่อสร้างแล้ว.....

การตรวจเขต  ถูกต้อง ควรดำเนินการต่อไป .....

ไม่ถูกต้อง ควรดำเนินการแก้ไข เพราะ.....

ตั้งรูปแบบที่สังเขป ต่อไปนี้



ข้าพเจ้า ผู้ขออนุญาตได้รับทราบและถือปฏิบัติตามนายช่าง/นายตรวจ กำหนดให้ทุกประการ

(ลงชื่อ) .....วันสบาย แจ่มใส.....

(นางสาววันสบาย แจ่มใส)

ผู้ขออนุญาต

(ลงชื่อ).....ใจดี มากความสามารถ.....นายช่าง/นายตรวจ

(นายใจดี มากความสามารถ)

...../...../.....

หนังสือแสดงความยินยอมของผู้ควบคุมงาน ตามมาตรา 29

(กรณีไม่เข้าข่ายต้องห้ามตามกฎหมายว่าด้วยวิชาชีพวิศวกรรมควบคุม หรือกฎหมายว่าด้วยวิชาชีพสถาปัตยกรรมควบคุม)

เขียนที่ .....อบต. งาม.....

วันที่...1... เดือน .....มกราคม..... พ.ศ. ....2564.....

โดยหนังสือฉบับนี้ ข้าพเจ้า.....นายใจดี มากความสามารถ..... อายุ.....40.....ปี สัญชาติ.....ไทย.....  
อยู่บ้านเลขที่.....1.....ตรอก/ซอย.....-.....ถนน.....-..... หมู่ที่.....1.....  
ตำบล/แขวง.....ราม.....อำเภอ/เขต.....เมือง.....จังหวัด.....สุรินทร์.....

โทรศัพท์.....0-2222-2222..... ยินยอมเป็นผู้ควบคุมงานตามคำขออนุญาตของ .....นางสาววันสบาย แจ่มใส...  
เพื่อทำการ.....ก่อสร้างที่พักอาศัย..... ที่บ้านเลขที่.....1..... ตรอก/ซอย.....-..... ถนน.....-.....  
หมู่ที่.....1..... ตำบล/แขวง .....ราม..... อำเภอ/เขต.....เมือง..... จังหวัด.....สุรินทร์.....  
เป็นอาคารชนิด.....คสล..... จำนวน.....1.....หลัง เพื่อใช้เป็นที่.....พักอาศัย.....  
โดยมีพื้นที่จอดรถ - ที่กลับรถและทางเข้า - ออก จำนวน.....-.....คัน

ตามแผนผังบริเวณ แบบแปลน รายการประกอบแบบแปลน และรายการคำนวณที่ยื่นขอใบอนุญาตไว้ตาม  
แบบ ข.1 ลงวันที่.....1..... เดือน.....มกราคม..... พ.ศ. ....2564..... จนกว่าจะทำการก่อสร้างแล้วเสร็จ  
พร้อมหนังสือยินยอมควบคุมงานฉบับนี้ ข้าพเจ้าได้ลงลายมือชื่อไว้เป็นหลักฐานต่อหน้าพยาน

(ลงลายมือชื่อ) .....ใจดี มากความสามารถ..... ผู้ควบคุมงาน  
(นายใจดี มากความสามารถ)

(ลงลายมือชื่อ) .....วันสบาย แจ่มใส..... ผู้ยื่นขออนุญาต  
(นางสาววันสบาย แจ่มใส)

(ลงลายมือชื่อ) .....สง่างาม ผ่องใส..... พยาน  
(นายสง่างาม ผ่องใส)

(ลงลายมือชื่อ) .....คนดี เชื่อถือได้..... พยาน  
(นายคนดี เชื่อถือได้)

**หมายเหตุ** ถ้าผู้ได้รับอนุญาตจะบอกเลิกตัวผู้ควบคุมงานที่ระบุชื่อไว้ในใบอนุญาต หรือผู้ควบคุมงาน จะบอกเลิก  
ผู้ควบคุมงาน ให้มีหนังสือแจ้งให้เจ้าพนักงานท้องถิ่นทราบ

## บันทึกการตรวจแบบ

ได้ตรวจสอบแบบแปลนขออนุญาตก่อสร้าง.....ที่פקอาศัย.....  
ขนาดกว้าง.....5.00.....เมตร ยาว.....8.00.....เมตร รวมพื้นที่ทั้งหมด.....40.00.....ตารางเมตร  
จำนวน.....1.....หลัง แล้วตามพระราชบัญญัติควบคุมอาคาร พ.ศ. 2522 ปรากฏว่า

### 1. ด้านสถาปัตยกรรม

- 1.1 ความเห็น .....-.....  
1.2 อาคารคอนกรีตเสริมเหล็กพื้นที่.....40.00.....ตารางเมตร คิดค่าธรรมเนียมตรวจแบบ  
ตารางเมตรละ.....0.50.....บาท เป็นเงิน.....20.....บาท  
1.3 รั้ว ความยาว.....-.....เมตร  
ตารางเมตรละ.....-.....บาท เป็นเงิน.....-.....บาท  
1.4 อาคารโครงสร้างเหล็ก.....-.....ตารางเมตร  
ตารางเมตรละ.....-.....บาท เป็นเงิน.....-.....บาท  
ค่าธรรมเนียมออกใบอนุญาตหรือต่อใบอนุญาต .....20.....บาท  
รวมเป็นเงิน.....40.....บาท (.....สี่สิบบาทถ้วน.....)

(ลงชื่อ) ใจดี มากความสามารถ นายช่างสำรวจชำนาญงาน  
(นายใจดี มากความสามารถ)

### 2. ด้านวิศวกรรม

- 2.1 งานด้านวิศวกรรมและโครงสร้าง.....ถูกต้อง.....  
2.2 ผู้ควบคุมงานมีวุฒิถูกต้องหรือไม่.....ถูกต้อง.....  
2.3 ความเห็น.....เห็นอนุญาตควร.....

(ลงชื่อ) ดวงจันทร์ ทรัพย์ดี ผู้อำนวยการกองช่าง  
(นายดวงจันทร์ ทรัพย์ดี)

เรียน นายกองค้การบริหารส่วนตำบลราม

.....เพื่อโปรดพิจารณา.....  
.....

(ลงชื่อ) ขาวม่วง นวลดี  
(นางขาวม่วง นวลดี)  
ปลัดองค์การบริหารส่วนตำบลราม

คำสั่ง นายกองค้การบริหารส่วนตำบลราม

.....เพื่อโปรดพิจารณา.....  
.....

(ลงชื่อ) ยิ่งใหญ่ กว่างขวาง  
(นายยิ่งใหญ่ กว่างขวาง)  
นายกองค้การบริหารส่วนตำบลราม

รายงานการบันทึกการตรวจแบบเอกสารหลักฐานแบบคำขออนุญาตปลูกสร้างอาคาร ตามแบบ ข.1 ข้อ 5

ตาม.....นางสาววันสวาย แจ่มใส..... เจ้าของก่อสร้างอาคาร หรือตัวแทนเจ้าของอาคาร  
 ได้ยื่นคำขออนุญาตก่อสร้างอาคาร เมื่อวันที่ .....1 มกราคม 2564..... เลขที่รับ .....110..... ลงวันที่ 1 มกราคม 2564  
 ข้าพเจ้า.....นางสาวสดใส สวยงาม.....ได้ตรวจสอบเอกสารตามแบบคำขอ 1. ข้อ 5 มีรายการดังนี้

ที่	รายการ	หมายเหตุ
1	แผนผังบริเวณ, แบบแปลน, รายการประกอบแบบแปลน จำนวน .....3..... ชุด ชุดละ .....3..... แผ่น	<input type="checkbox"/> ถูกต้อง <input type="checkbox"/> ไม่ถูกต้อง
2	รายการคำนวณ .....1..... ชุด จำนวน .....15..... แผ่น	<input type="checkbox"/> ถูกต้อง <input type="checkbox"/> ไม่ถูกต้อง
3	หนังสือแสดงความเป็นตัวแทนเจ้าของอาคาร (กรณีตัวแทน เจ้าของอาคารเป็นผู้ขออนุญาต) .....	<input type="checkbox"/> ถูกต้อง <input type="checkbox"/> ไม่ถูกต้อง
4	สำเนาหนังสือรับรองการจดทะเบียนนิติบุคคลและผู้มีอำนาจ ลงชื่อแทนนิติบุคคลผู้ขออนุญาต.....	<input type="checkbox"/> ถูกต้อง <input type="checkbox"/> ไม่ถูกต้อง
5	หนังสือแสดงว่าเป็นผู้จัดการ หรือผู้แทนซึ่งเป็นผู้ดำเนินการนิติ บุคคล (กรณีเป็นนิติบุคคลเป็นผู้ขออนุญาต).....	<input type="checkbox"/> ถูกต้อง <input type="checkbox"/> ไม่ถูกต้อง
6	หนังสือแสดงความยินยอมและรับรองของผู้ออกแบบและ คำนวณอาคาร จำนวน.....1..... ฉบับ พร้อมสำเนา ใบอนุญาตเป็นผู้ประกอบวิชาชีพวิศวกรรมหรือสถาปัตยกรรม ควบคุม จำนวน.....1..... ฉบับ	<input type="checkbox"/> ถูกต้อง <input type="checkbox"/> ไม่ถูกต้อง
7	สำเนาเอกสารสิทธิ์ .....โฉนดที่ดิน/ร.ส.3ก./สค.1..... ..... จำนวน.....1.....ฉบับ	<input type="checkbox"/> ถูกต้อง <input type="checkbox"/> ไม่ถูกต้อง
8	หนังสือยินยอมให้ปลูกสร้างอาคารในที่ดิน..... ..... จำนวน.....1.....ฉบับ	<input type="checkbox"/> ถูกต้อง <input type="checkbox"/> ไม่ถูกต้อง
9	หนังสือยินยอมผู้ควบคุมงานตามข้อ 3 (ม.29) จำนวน .....1..... ฉบับ	<input type="checkbox"/> ถูกต้อง <input type="checkbox"/> ไม่ถูกต้อง
10	สำเนาบัตรประจำตัวประชาชน, ทะเบียนบ้าน ของผู้ขออนุญาต ปลูกสร้างอาคาร .....1ฉบับ.....	<input type="checkbox"/> ถูกต้อง <input type="checkbox"/> ไม่ถูกต้อง
11	สำเนาภาพถ่ายใบอนุญาตผู้ประกอบวิชาชีพควบคุม จำนวน .....1..... ฉบับ	<input type="checkbox"/> ถูกต้อง <input type="checkbox"/> ไม่ถูกต้อง
12	อื่นๆ .....	<input type="checkbox"/> ถูกต้อง <input type="checkbox"/> ไม่ถูกต้อง

เรื่องอื่นๆ (ถ้ามี).....

ความคิดเห็นของผู้รับเอกสาร .....เอกสารถูกต้องครบถ้วน.....

รวมเอกสาร จำนวน.....11..... ฉบับ .....25..... แผ่น



แบบ อ.๑

**ใบอนุญาตก่อสร้างอาคาร ดัดแปลงอาคาร หรือรื้อถอนอาคาร**

เลขที่ ๐๐๑/๒๕๖๓

อนุญาตให้ นางสาววันสบาย แจ่มใส เจ้าของอาคาร  
 อยู่บ้านเลขที่ ๑ ตรอก/ซอย - ถนน - หมู่ที่ ๑  
 ตำบล/แขวง ราม อำเภอ/เขต เมือง จังหวัด สุรินทร์

ยื่นคำขอรับใบอนุญาต **ก่อสร้างอาคาร** ต่อเจ้าพนักงานท้องถิ่น ดังต่อไปนี้

ข้อ ๑ ทำการ.....ปลูกสร้างที่พักอาศัย.....  
 ที่บ้านเลขที่ - ตรอก/ซอย - ถนน - หมู่ที่ ๑  
 ตำบล/แขวง ราม อำเภอ/เขต เมือง จังหวัด สุรินทร์  
 ในที่ดินโฉนดที่ดิน เลขที่/น.ส.๓ เลขที่/ส.ค.๑ เลขที่ ๕๗๒๙๕ เป็นที่ดินของ นางสาววันสบาย แจ่มใส

ข้อ ๒ เป็นอาคาร

(๑) ชนิด.....คอนกรีตเสริมเหล็ก.....๑ ชั้น.....จำนวน ๑ หลัง.....เพื่อใช้เป็น.....ที่พักอาศัย  
 ความกว้าง.....๕.๐๐.....เมตร ความยาว.....๘.๐๐.....ตารางเมตร.....ที่จอดรถ ที่กั้ลั้รรถ และ  
 ทางเข้าออกของรถ จำนวน.....คัน.....พื้นที่.....ตารางเมตร

(๒) ชนิด.....จำนวน.....เพื่อใช้เป็น.....  
 พื้นที่/ความยาว.....ที่จอดรถ ที่กั้ลั้รรถ และทางเข้าออกของรถ  
 จำนวน.....คัน.....พื้นที่.....ตารางเมตร

(๓) ชนิด.....จำนวน.....เพื่อใช้เป็น.....  
 พื้นที่/ความยาว.....ที่จอดรถ ที่กั้ลั้รรถ และทางเข้าออกของรถ  
 จำนวน.....คัน.....พื้นที่.....ตารางเมตร

ตามแผนผังบริเวณ แบบแปลน รายการประกอบแบบแปลน และรายการคำนวณเลขที่ ๐๐๑/๒๕๖๓  
 ที่แนบท้ายใบอนุญาตนี้

ข้อ ๓ โดยมี นายใจดี มากความสามารถ เป็นผู้ควบคุม  
 งาน

ข้อ ๔ ผู้ได้รับใบอนุญาตต้องปฏิบัติตามเงื่อนไขดังต่อไปนี้

(๑) ผู้ได้รับใบอนุญาตต้องปฏิบัติตามหลักเกณฑ์ วิธีการ และเงื่อนไขตามที่กำหนดในกฎกระทรวง และหรือ  
 ข้อบัญญัติท้องถิ่น ซึ่งออกตามความในมาตรา ๘ (๑๑) มาตรา ๙ หรือมาตรา ๑๐ แห่งพระราชบัญญัติควบคุม  
 อาคาร พ.ศ.๒๕๖๒

(๒) ผู้ได้รับอนุญาตก่อสร้างอาคารจะต้องปฏิบัติตามกฎหมายอื่นที่เกี่ยวข้อง

ใบอนุญาตฉบับนี้ให้ใช้ได้จนถึงวันที่ ๖ เดือน มกราคม พ.ศ. ๒๕๖๕

ออกให้ ณ วันที่ ๗ เดือน มกราคม พ.ศ. ๒๕๖๔

(ลายมือชื่อ).....

( นายยิ่งใหญ่ กว่างขวาง )  
 ตำแหน่ง นายกองค์การบริหารส่วนตำบล  
 เจ้าพนักงานท้องถิ่น

## การต่ออายุใบอนุญาต

การต่ออายุใบอนุญาต ครั้งที่.....

ให้ต่ออายุใบอนุญาตฉบับนี้จนถึง

วันที่..... เดือน..... พ.ศ.....

โดยมีเงื่อนไข.....

.....

(ลายมือชื่อ).....

ตำแหน่ง.....

เจ้าพนักงานท้องถิ่น ผู้อนุญาต

การต่ออายุใบอนุญาต ครั้งที่.....

ให้ต่ออายุใบอนุญาตฉบับนี้จนถึง

วันที่..... เดือน..... พ.ศ.....

โดยมีเงื่อนไข.....

.....

(ลายมือชื่อ).....

ตำแหน่ง.....

เจ้าพนักงานท้องถิ่น ผู้อนุญาต

การต่ออายุใบอนุญาต ครั้งที่.....

ให้ต่ออายุใบอนุญาตฉบับนี้จนถึง

วันที่..... เดือน..... พ.ศ.....

โดยมีเงื่อนไข.....

.....

(ลายมือชื่อ).....

ตำแหน่ง.....

เจ้าพนักงานท้องถิ่น ผู้อนุญาต

## คำเตือน

๑. ถ้าผู้ได้รับใบอนุญาตจะบอกเลิกตัวผู้ควบคุมงานที่ได้รับใบอนุญาต หรือผู้ควบคุมงานจะบอกเลิกการเป็นผู้ควบคุมงาน ให้มีหนังสือแจ้งให้พนักงานท้องถิ่นทราบ ทั้งนี้เป็นการกระทบถึงสิทธิและหน้าที่ทางแพ่งระหว่างผู้ได้รับใบอนุญาตกับผู้ควบคุมงานนั้น ในการบอกเลิกตัวผู้ควบคุมงานนี้ผู้ได้รับอนุญาตต้องระงับการดำเนินการตามที่ได้รับอนุญาตไว้ก่อนจนกว่าจะมีผู้ควบคุมงานคนใหม่ และมีหนังสือแจ้งพร้อมกับส่งมอบหนังสือแสดงความยินยอมของผู้ควบคุมงาน คนใหม่ให้แก่เจ้าพนักงานท้องถิ่นแล้ว

๒. ผู้ได้รับใบอนุญาตที่ต้องจัดให้มีพื้นที่หรือสิ่งก่อสร้างเพื่อใช้เป็นที่ยอดรถ ที่กักขังรถ และทางเข้าออกของรถตามที่กำหนดไว้ในใบอนุญาตฉบับนี้ ต้องแสดงที่ยอดรถ ที่กักขังรถ และทางเข้าออกของรถไว้ให้ปรากฏตามแผนผังบริเวณที่รับใบอนุญาต การดัดแปลงหรือใช้ที่ยอดรถ ที่กักขังรถ และทางเข้าออกของรถเพื่อการอื่นนั้นต้องได้รับใบอนุญาตจากเจ้าพนักงานท้องถิ่น

๓. ผู้ได้รับใบอนุญาตก่อสร้าง ดัดแปลง หรือเคลื่อนย้ายอาคารประเภทควบคุมการใช้ เมื่อได้ทำการตามที่ได้รับใบอนุญาตเสร็จแล้ว ต้องได้รับใบรับรองจากเจ้าพนักงานท้องถิ่นตามมาตรา ๓๒ ก่อนจึงจะใช้อาคารนั้นได้

๔. ใบอนุญาตฉบับนี้ ให้ใช้ได้ตามระยะเวลาที่กำหนดไว้ในใบอนุญาต ถ้าประสงค์จะขอต่ออายุใบอนุญาตจะต้องยื่นคำขอก่อนใบอนุญาตสิ้นอายุ

